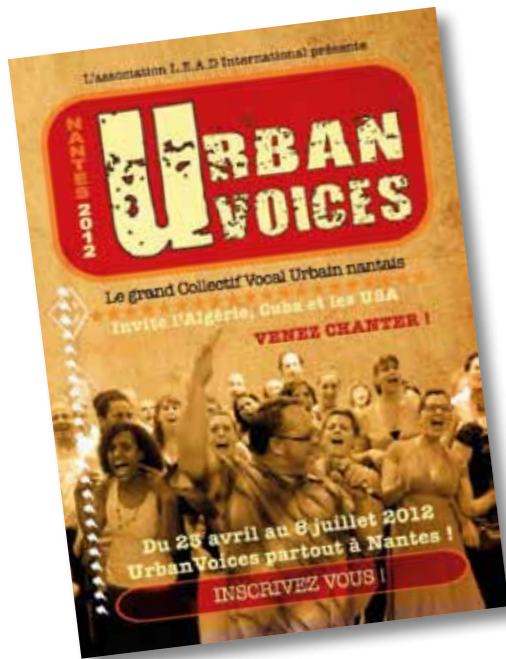


2010-2013



Square Cassin

Urban Voices 2012 est dans la place



Le projet « Urban Voices 2012 » arrive sur le quartier. Il s'agit de former une grande chorale qui se produira dans le grand auditorium de la cité des Congrès, les 6, 7 et 8 juillet.

Les répétitions sont ouvertes à tous, chanteurs amateurs ou confirmés de tous âges. Elles seront animées par des chanteurs et musiciens professionnels.

Répétitions sur Nantes Nord : les lundis 23 avril, 7 et 21 mai, 4 et 18 juin de 18h à 21h30, au restaurant du Bout-des-Landes, 6 bis rue de Concarneau.

Direction artistique : Karim Ammour.

Inscriptions sur place, par tél. : 02 40 08 07 09 ou par mail : nantes.urbanvoices@gmail.com

Les habitants consultés sur le square Cassin

Le square Cassin sera réaménagé à l'horizon 2013. Les habitants seront consultés en septembre pour le choix des jeux à installer. Ils se prononceront également sur l'implantation de quelques jeux à l'arrière de l'école.

32 parcelles de jardins familiaux pour la fin de l'année

Dans le cadre du projet urbain du Bout-des-Landes/Bruyères, 32 parcelles de jardins familiaux sont programmées sur le site des Bruyères. Ce projet va démarrer cet été et sera livré fin 2012. Auparavant, une dépollution du site est nécessaire pour nettoyer les sols. Sur ces parcelles, un site de compostage collectif partagé à destination des habitants du quartier est envisagé.

La rénovation du quartier se poursuit

À Bout-des-Landes/Bruyères, l'actualité de ce début d'année est marquée par l'ouverture du pôle social du Conseil général et le démarrage de la construction de 55 logements à l'angle de la rue de la Chapelle et de la rue de Pont-Aven. Les travaux sur les espaces publics se poursuivent. Cet été, le quartier dévoilera un nouveau visage.



La transformation et la construction d'équipements publics accompagnent le programme de rénovation du quartier : services sociaux, groupe scolaire, voirie, culture. L'ouverture du pôle social du Conseil général en est une illustration.

Contacts

NANTES HABITAT
Agence Cartier, 7 rue Jacques-Cartier
Nantes - Tél. : 02 51 77 11 77

ÉQUIPE DE QUARTIER
Mairie annexe, 39 route de la Chapelle-sur-Erdre - Nantes - Tél. : 02 51 77 60 30
www.nantes.fr

NANTES MÉTROPOLE AMÉNAGEMENT
2 avenue Carnot - Nantes
Tél. : 02 40 41 01 30
www.nantes-amenagement.fr

Journal de projet Bout-des-Landes / Bruyères - N°6 - Mai 2012
Directeur de la publication : Franck Savage
Réalisation : Nantes Métropole Aménagement - Ville de Nantes
Conception : Double Mixte
Crédits photos : Roberto Giangrande - DR - Direction de la communication Ville de Nantes - Stéphan Ménoret et Régis Routier.

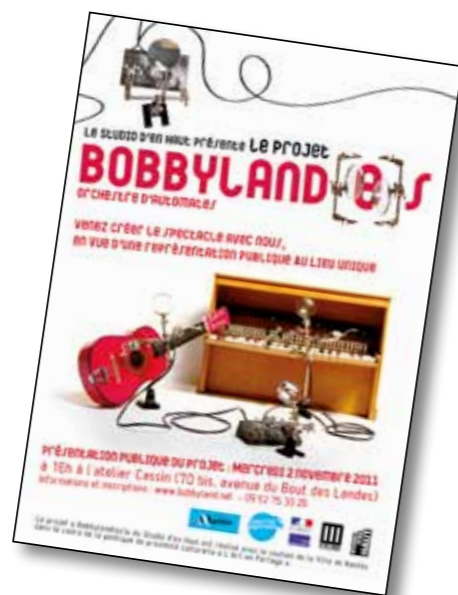


Devenez musicien de l'orchestre d'automates

Le Studio d'en Haut, compagnie artistique du quartier, invite les habitants de Nantes Nord à participer à la création d'un orchestre d'automates.

Le principe est simple. En participant à un atelier du lundi soir, vous découvrirez des instruments de musique, des ordinateurs démontés, des outils... Testez, imaginez des sons et bricolez pour les reproduire de manière automatique. La création finale sera réalisée à partir des sonorités trouvées par les uns et les autres et sera présentée au lieu unique à l'automne.

Ce projet s'adresse à tous (à partir de 16 ans) et ne suppose aucun engagement. Il est soutenu dans le cadre de la politique culturelle de proximité « L'art en partage ».



Ateliers tous les lundis jusqu'à fin juin, à partir de 18h.
Hangar Cassin, 70 bis, avenue du Bout-des-Landes.
Informations : www.bobbyland.net
09 52 75 33 26

Sommaire

• L'ouverture du pôle social du Conseil général	P. 1
• Les aménagements du quartier	P. 2-3
• Les logements : réhabilitation et construction	P. 4-5
• Les espaces publics : point sur les travaux	P. 6-7
• Urban Voices et l'orchestre d'automates	P. 8
• Square Cassin et jardins familiaux	P. 8

L'action sociale départementale au cœur du quartier

Avec l'ouverture du pôle social Nantes Nord en avril, le Conseil général installe son action sociale au cœur du quartier. Situé face à la station de tramway Cassin, à l'angle du boulevard René-Cassin et de la rue de Douarnenez, le bâtiment accueille la délégation nantaise de la solidarité Nord, les centres médico-sociaux des quartiers Bruyères et Chêne-des-Anglais, l'Aide Sociale

à l'Enfance (ASE), la Protection Maternelle et Infantile (PMI). Au total, 60 personnes y travaillent. Accessible aux personnes handicapées, il offre à tous un confort d'accueil et de confidentialité. 13 emplacements de stationnement ont été créés, réservés aux véhicules de service.
Coût : 5,5 millions d'euros.

LES AMÉNAGEMENTS DU QUARTIER

Dans le cadre du projet urbain, de nombreux aménagements ont déjà été réalisés sur le quartier : la réhabilitation des immeubles rue de Brest, l'aménagement de la rue de Pont-Aven et des abords de l'école Françoise-Dolto, la construction de la résidence Albert-Londres par Nantes Habitat, la création du mail de Landivisiau (voie mixte piétons et voitures) ou la construction du pôle social Nantes Nord qui a ouvert ses portes le 6 avril dernier.

En 2012, les aménagements se poursuivent. L'année sera consacrée à la réhabilitation des immeubles 10 Brest et 1 Camaret, à la résidentialisation des 2, 4, 6 et 8 rue de Brest et des immeubles du secteur Chapelle-Concarneau, aux travaux de l'école Françoise-Dolto, au démarrage de la construction de 55 logements par la SNI, ainsi qu'à l'aménagement de la place Concarneau et la création de jardins familiaux.

L'aménagement du square Cassin sera réalisé en 2013.



Rue de Pont-Aven



Rue de Pont-Aven



Rue de Concarneau en cours d'aménagement

Ouverture du pôle social Nantes Nord début avril



Opération Albert Londres : 40 logements sociaux livrés par Nantes Habitat en 2011

L'ACTUALITÉ DES LOGEMENTS

Actualités Nantes Habitat



Plus de 800 logements réhabilités

Depuis 2005, Nantes Habitat, propriétaire de l'ensemble des logements sur le quartier, a lancé un important programme de réhabilitation : rénovation des installations électriques et sanitaires, changement des fenêtres, réorganisation des accès, amélioration du confort intérieur, adaptation aux personnes handicapées et aux personnes âgées, embellissement des parties communes.

Plus de 800 logements seront réhabilités et/ou résidentialisés. La réhabilitation des immeubles au 2, 4, 6 et 8 rue de Brest (177 logements) vient de s'achever alors que les travaux de résidentialisation vont débuter au cours du second semestre 2012. C'est désormais au tour des 129 logements des tours Brest et Camaret de faire peau neuve, ainsi que les immeubles du secteur Chapelle-Concarneau dont les 444 logements seront « résidentialisés » : murets et nouveaux accès, végétalisation, création de terrasses en rez-de-chaussée, embellissement des halls, locaux pour les vélos, les poussettes et les deux-roues motorisés.

Qu'est-ce que la résidentialisation ?

La résidentialisation fait partie intégrante d'un projet de rénovation urbaine. Complémentaire des travaux entrepris dans les logements, sur les façades et les parties communes, elle permet de modifier la physionomie d'un quartier et de le tranquilliser. Par différents aménagements, il s'agit de mieux identifier les espaces de vie et de circulation : plantation, clôture, double contrôle d'accès, éclairage, signalétique.



La réhabilitation des immeubles Nantes Habitat au 2, 4, 6 et 8 rue de Brest, est achevée.

CHANGEMENT D'ADRESSES

La réorganisation des espaces publics entraîne une modification des adresses pour les immeubles suivants :

- 1-3-5 rue de Douarnenez
- 1 et 3 rue de Concarneau
- 10 rue de Brest
- 1 rue de Camaret

Des informations par secteur seront transmises dans les prochains mois pour vous accompagner dans vos démarches administratives.

Travaux au 10 Brest et 1 Camaret

L'opération de requalification des 129 logements des 10 rue de Brest et 1 rue Camaret a fait l'objet d'un vote des locataires. 87% des locataires se sont exprimés avec 77 % d'avis favorables aux programmes de travaux permettant ainsi d'engager les travaux après l'été. Le point sur le dossier avec Julie Faucillon de Nantes Habitat.

« Suite à différentes études, Nantes Habitat a décidé de conserver les deux tours mais en les rénovant entièrement. Nous allons engager un gros travail sur les façades en matière d'isolation acoustique et thermique. La rénovation s'accompagne d'importants travaux de restructuration des trois premiers niveaux pour permettre la création de grands logements (T4, T5, T6 duplex) et de logements adaptés aux personnes à mobilité réduite. Et des travaux sont prévus dans les logements, sur les entrées d'immeubles et dans les parties communes (notamment remplacement des portes de hall, des boîtes aux lettres, des éclairages), sur les pieds d'immeubles et sur les façades. La création de locaux pour les deux roues motorisés est prévue.

Au 10 rue de Brest, côté périphérique, nous allons aménager des loggias avec des petits balcons. Côté parc, des balcons seront créés avec un pare-soleil, créant une surface supplémentaire de 15 à 18 m² par appartement.

Au 1 rue de Camaret, tous les T2 et T3 seront équipés d'un balcon de 8 m².

C'est donc un important programme de rénovation pour ces deux tours dont la construction remonte à quarante ans. Le chantier démarre en septembre 2012. Les locataires recevront un carnet photographique réalisé avec la photographe Anne Landais pour les accompagner pendant les travaux.

Livraison : décembre 2013.

Une charte de relogement pour le 10 rue de Brest et le 1 rue de Camaret.

La charte de relogement, signée le 23 mars 2011 avec les associations de locataires, garantit les droits des locataires. Elle s'adresse aux locataires des trois premiers niveaux concernés par la restructuration des logements. Ceux-ci reçoivent jusqu'à trois propositions de nouveau logement disponible pendant la période des travaux, dans un délai de 9 mois. Lorsque le choix est fait, Nantes Habitat organise le déménagement et accompagne les locataires jusqu'à leur installation.

Le projet 1 rue Camaret.

Le projet 10 rue de Brest.



● La deuxième phase de construction démarre sur le quartier. L'occasion de devenir propriétaire à Bout-des-Landes / Bruyères.

Bientôt 55 logements neufs dont 27 à la vente

Après la livraison début 2011 de la résidence Albert-Londres par Nantes Habitat, c'est au tour du projet immobilier de la SNI à l'angle Chapelle/Cassin de démarrer. 55 logements, dont 27 en accession abordable et 28 en locatif libre, seront loués ou vendus avec une place de parking souterrain. Une bulle de vente a été installée sur site. Le cloisonnement du chantier vient d'être mis en place avec l'installation de la base vie à l'arrière du bâtiment n°2 Douarnenez. Depuis fin mars, la perte de stationnement est compensée par le nouveau parking à côté du pôle social et le stationnement rue de Douarnenez. Le parking existant à l'entrée du quartier est conservé pendant les travaux. Le parking définitif entre le programme de la SNI et le n°2 Douarnenez sera aménagé au deuxième semestre 2013.

Projet : construction de 55 logements (27 en accession abordable, 28 en location libre).

Promoteur : Société Nationale Immobilière (SNI).

Architecte : Jacques Boucheton.



● Cet immeuble est une nouvelle illustration de la transformation du Bout des Landes. Au total, 215 logements neufs seront livrés d'ici 2015. L'objectif est d'offrir des logements de qualité, diversifiés, construits dans le respect de l'environnement, adaptés aux personnes âgées et accessibles aux personnes à revenus modestes.

70 nouveaux logements à la vente aux Bruyères

● Sur le site des Bruyères, une centaine de nouveaux logements en accession abordable ou location libre est prévue à la place des petites maisons démolies de la cité d'urgence, ainsi qu'une chaufferie bois construite par Nantes Habitat.

● 40 logements en accession abordable (collectifs et individuels).
Date de démarrage des travaux : fin 2012

Promoteur : CIF

Architecte : Arlab

En cours d'étude

Contact : 02 40 99 40 06 - www.groupecif.com

● 30 logements en accession abordable (collectifs et individuels)

Date de démarrage des travaux : 2014

Promoteur et architecte : choix en cours

● 25 logements mis en location par la Foncière logement

● Sur la parcelle au nord de la rue de Pont-Aven, 25 logements locatifs sociaux vont être construits destinés aux salariés d'entreprises cotisant au 1% logement.

Promoteur et architecte : choix en cours.

L'AMÉNAGEMENT DES ESPACES PUBLICS

Travaux en cours

La rénovation du quartier s'accompagne du réaménagement des espaces verts, de la voirie et des cheminements. Plusieurs chantiers sont en cours sur le quartier. Les rues sont progressivement refaites pour améliorer la circulation intérieure et ouvrir le quartier. Après la rue de Pont-Aven, les abords de l'école (rebaptisés rue de Questembert) ont été aménagés l'été dernier. Une nouvelle liaison piétonne, le mail de Landivisiau, traverse le bois et les nombreuses voiries en cul-de-sac ont été ouvertes. En 2012, la rue de Concarneau et la nouvelle place seront aménagées, la rue de Douarnenez l'est déjà et le square Cassin sera agrandi en 2013.



Le mail de Landivisiau en direction de la route de la Chapelle



Parking rue de Concarneau



Place Concarneau

Les finitions de la place sont en cours, avec notamment un accès facilité au multi-accueil, au centre socioculturel et à la résidence pour personnes âgées. Un parking provisoire a été aménagé dans le bois à proximité du centre socioculturel. Les parkings avant et arrière de l'école sont disponibles avec, en plus, un nouveau parking à l'arrière du n°10 rue de Concarneau. La rue de Concarneau est finalisée avec du stationnement longitudinal. Le parking à l'arrière de l'école sera requalifié cet été, simultanément aux travaux de l'école.



Rue de Douarnenez

Les travaux se sont terminés, simultanément à la livraison du bâtiment du Conseil général. Les murets aux abords des 2-4-6-7 sont en cours de finition. Les accès aux parkings sont maintenus. La liaison piétonne dans le bois est finalisée et éclairée. Elle offre un second accès aux bâtiments grâce aux halls traversants.



Rue de Douarnenez

Location places de parking

Pendant la durée du chantier, Nantes Habitat propose aux habitants du quartier de louer des places de parking dans la résidence Albert-Londres, rue de Pont-Aven. Plus de renseignements : Agence Cartier, tél. : 02 72 20 65 67.



LES ÉQUIPEMENTS PUBLICS

L'école Françoise-Dolto

L'école Françoise-Dolto se refait une beauté. Du 6 juillet au 25 août, l'école bénéficiera d'une rénovation intégrale des façades. L'arrière de l'école va également être réaménagé avec un seul portail qui facilitera les livraisons au restaurant scolaire et à la chaufferie, ainsi que l'accès aux bureaux et aux locaux associatifs.



Le centre socioculturel

Les abords du centre socioculturel sont réaménagés. Un parvis va être construit dans le prolongement de la place Concarneau et un jardin pour le multi-accueil va être réalisé pour le 1^{er} semestre 2012. Les travaux ont débuté lundi 2 avril et vont durer trois mois.

Le centre socioculturel est fermé depuis le 23 avril. Durant cette période, les activités du centre sont accueillies à l'école Françoise Dolto et au Foyer Logement du Bout des Landes. Le secrétariat accueil est ouvert depuis le 25 avril, aux horaires habituels, au 10 rue de Brest, rez de chaussée, appartement n°4. Téléphone : 02 40 76 15 52.