

ORVAULT VALLON DES GARETTES

*VALLON DES GARETTES :
TOUT PROCHE D'ORVAULT BOURG
DANS UN ENVIRONNEMENT PRÉSERVÉ*

À quelques kilomètres au nord-ouest de Nantes, le Vallon des Garettes offre à ses habitants la proximité d'un bourg typique à l'identité affirmée. Au cœur d'un environnement préservé, le quartier dispose d'une offre attractive de commerces de proximité, de la présence d'équipements publics, ainsi que d'un service de transports en commun pour rejoindre Nantes. Un quartier idéal pour des familles désireuses de vivre dans un environnement paisible et verdoyant.

LES D'ORVAULT BOURG

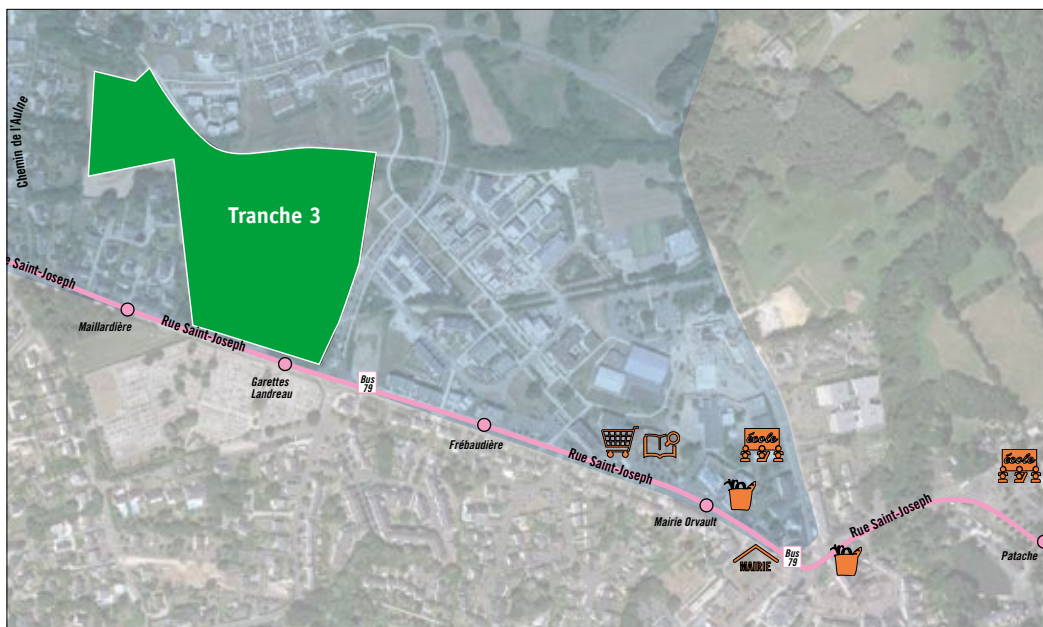
- **La ligne de bus 79** à 300 mètres et **l'arrêt de tramway Orvault Grand Val (L2)** à 5 minutes en voiture
- **La présence de nombreux équipements pour faciliter le quotidien** : médiathèque, commerces de proximité, complexe sportif, groupe scolaire du Vieux Chêne, résidence séniors...
- **Le centre-bourg d'Orvault à 10 minutes à pied**
- **Des aires de jeux**
- **Des jardins familiaux**
- **Des espaces publics soignés** au cœur de la nature
- **Un parc de plus de 7 hectares** traversé par le ruisseau du Raffuneau



Jardins partagés.



Promenade de l'Europe.



Maisons individuelles du secteur de l'Aulne.

VALLON DES GARETTES : UN CADRE NATUREL RETROUVÉ

Aux portes de la campagne, dans un environnement paisible et à proximité du centre-bourg d'Orvault, Le Vallon des Garettes conjugue respect du cadre naturel, diversité

des ambiances et des bâtiments environnants. Le secteur Saint-Joseph propose des terrains à bâtir livrés, viabilisés et libres de constructeurs.

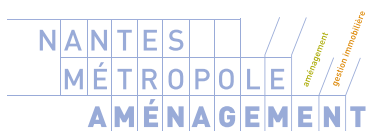
DÉCOUVREZ L'EMPLACEMENT DE VOTRE FUTUR TERRAIN



LES DERNIERS LOTS DISPONIBLES

N° lots	Surface en m ²	Prix en € TTC
1	435	165 200
2	356	135 200
3	333	126 500
4	329	125 000
5	323	122 700
6	370	140 500
7	500	185 000
8	470	178 500
9	448	170 200
10	462	175 500
11	421	159 900
12	421	159 900

13*	320	110 000
14*	320	110 000
15*	320	110 000
16	387	147 000
17*	319	110 000
18	320	121 500
19	345	131 000
20	408	155 000



Renseignements :
Florence TAILLANDIER - 02 40 41 01 30

Habitat

- Terrains individuels à bâtir
- Maisons individuelles groupées
- Résidences et villas (logements collectifs)
- Habitat participatif
- Aires de jeux

Espaces verts et aménagement

- Espaces verts publics
- Arbres à planter
- Bassins de rétention

Cheminements et voiries

- Voiries automobiles
- Cheminements piétons/cyclistes
- Plateaux de ralentissement

* Parcelles réservées aux dossiers primo-accédants