

DÉCOUVREZ 5 PROJETS URBAINS ET LES PROGRAMMES AUJOURD'HUI EN COMMERCIALISATION SUR NANTES ET L'AGGLOMÉRATION

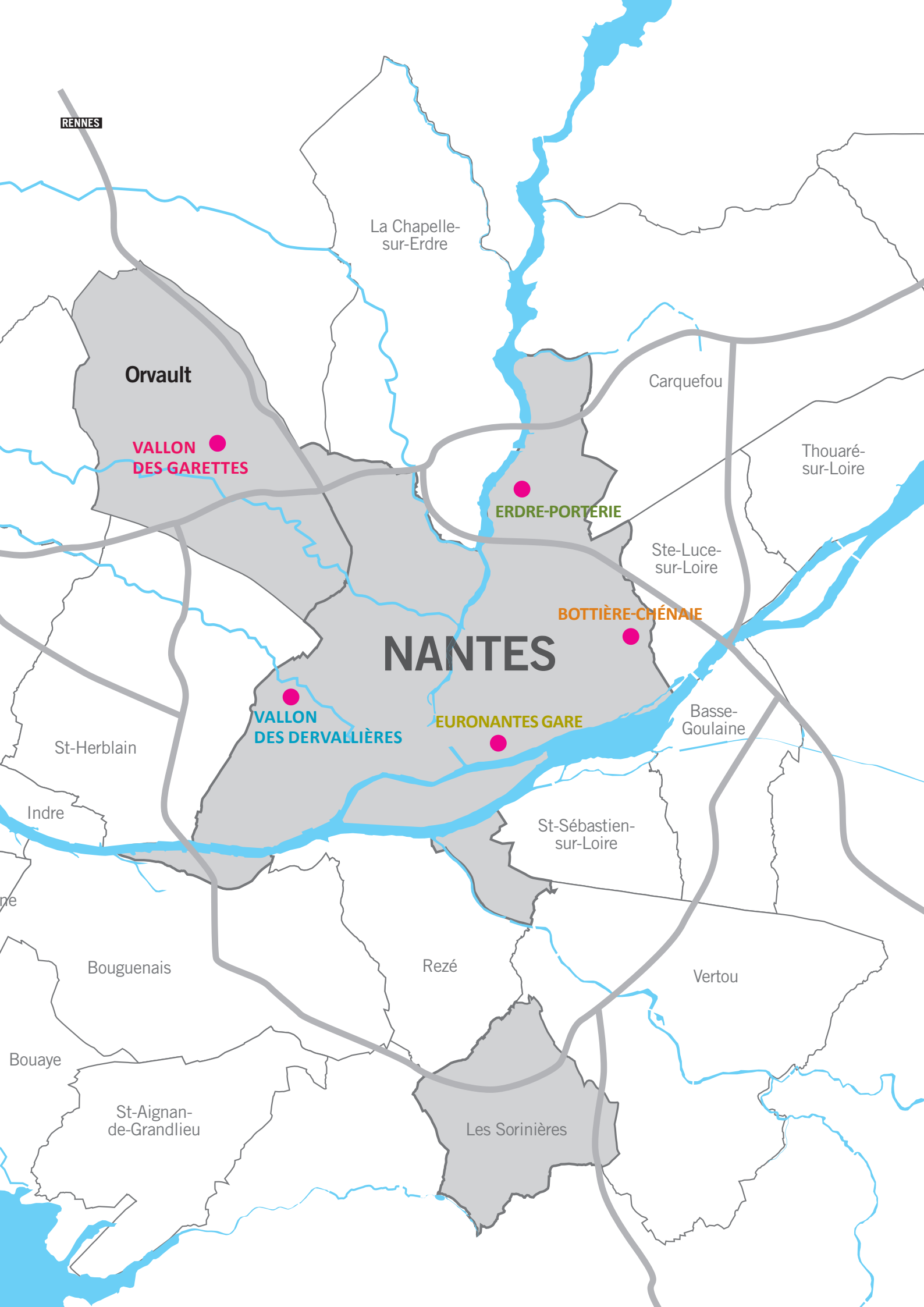


Nantes Métropole Aménagement est une Société Publique Locale (SPL) détenue à 100% par Nantes Métropole et 19 communes de l'agglomération.

Sa mission est d'aménager le territoire dans le cadre de projets urbains, de réaliser des bâtiments publics ou économiques, et d'animer son parc immobilier d'entreprises.

Acteur essentiel du développement urbain,

Nantes Métropole Aménagement compte une quarantaine de collaborateurs mobilisés pour conduire à bien les projets qui leur sont confiés, et accompagner au mieux les acteurs privés en charge de la commercialisation, dans le respect des règles d'accèsion préalablement définies par la collectivité.



RENNES

La Chapelle-sur-Erdre

Orvault

VALLON DES GARETTES

Carquefou

Thouaré-sur-Loire

ERDRE-PORTERIE

Ste-Luce-sur-Loire

BOTTIÈRE-CHÉNAIE

NANTES

VALLON DES DERVALLIÈRES

EURONANTES GARE

Basse-Goulaine

St-Herblain

St-Sébastien-sur-Loire

Indre

Bouguenais

Rezé

Vertou

Bouaye

St-Aignan-de-Grandlieu

Les Sorinières

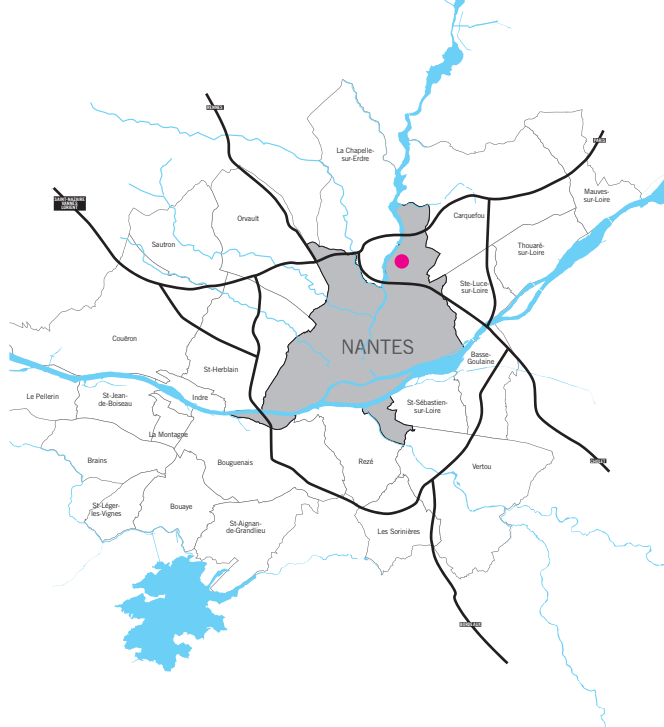
NANTES/ ERDRE-PORTERIE

VIVRE AU BORD DE L'ERDRE

Au nord de Nantes, sur 50 hectares au cœur du quartier de Saint-Joseph de Porterie, le projet Erdre-Porterie prévoit à terme plus de 2500 nouveaux logements sur plusieurs sites, des commerces de proximité, des équipements et des espaces publics dans un cadre naturel singulier.



Crèche bilingue Hansel et Gretel / École du Linot / Collège de Saint-Joseph-de-Porterie / Bibliothèque / Centre de loisirs / Deux gymnases / Les bords de l'Erdre à proximité / EHPAD / Commerces et services de proximité Chronobus C6



Gymnase Jean Vincent



Escapades, programme d'habitat participatif



Marché de Saint-Joseph-de-Porterie



Commerces et services en cœur de quartier



Collège de Saint-Joseph-de-Porterie



Jardins partagés



54 logements en commercialisation

PLAN DE LOCALISATION DES PROGRAMMES



ACCESSION : LIBRE



EDENWOOD - ÎLOT VL2

Promoteur : Kaufman & Broad / Tél. : 08 00 54 40 00

Architecte : Atelier Raum

Descriptif du programme : 54 logements du studio au T4

Livraison : 2018

PROJET D'HABITAT PARTICIPATIF



LOT VL10

Aménageur : Nantes Métropole Aménagement / Tél. : 02 40 41 01 30

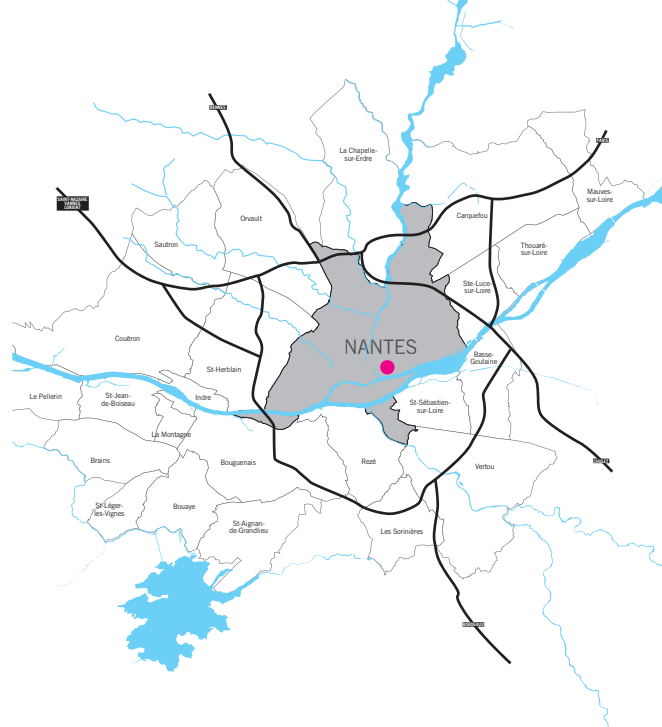
Descriptif : terrain de 1400 m² pour des maisons individuelles groupées en autopromotion

Groupe en cours de constitution

NANTES/ EURONANTES GARE

ENTRE GARE ET LOIRE

À proximité de la gare, du centre historique et de la Loire, EuroNantes est un projet multifacette où se côtoient activités, logements, services et espaces de vie dans un environnement agréable (Loire, Petite Amazonie, canal St Félix). Futur pôle d'affaires européen, c'est également un quartier central à vivre, ouvert et durable.



Collège / Écoles / Maison de quartier / Gymnase / Piscine
Chronobus C5 et C3 / Gare TGV / Station Bicloo

Gymnase Malakoff 3



Collège Sophie Germain



La Petite Amazonie,
Zone classée Natura 2000



Pont Eric-Tabarly



Le Mail Pablo Picasso



273 logements en commercialisation

PLAN DE LOCALISATION DES PROGRAMMES



ACCESSION : LIBRE ET ABORDABLE



TRYO - ÎLOT 1E

Promoteur : ADI-Sogeprom / Tél. : 0801 800 927

Architecte : Garo Boixel – Art & Build

Descriptif du programme : 122 logements dont 92 logements en accession libre et 30 logements en accession abordable

Livraison : septembre 2018



VIZIO - ÎLOT 1G

Promoteur : Eiffage / Tél. : 0800 734 734

Architecte : Pierre Gauthier

Descriptif du programme : 101 logements dont 78 logements en accession libre et 23 logements en accession abordable

Livraison : 2019

ACCESSION : ABORDABLE



ERIOU - ÎLOT MC5

Promoteur : GHT / Tél. : 02 40 85 46 78

Architecte : Emmanuelle Colboc

Descriptif du programme : 50 logements en accession abordable

Livraison : 2019

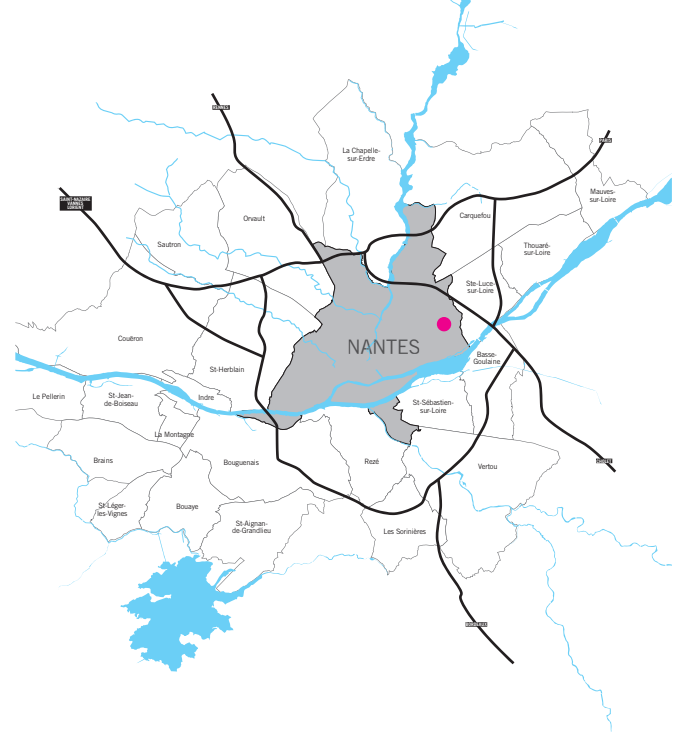
NANTES/ BOTTIÈRE-CHÉNAIE

ÉQUIPEMENTS, COMMERCES ET SERVICES

À quelques stations de tramway du centre-ville, Bottière-Chénaie se développe sur d'anciennes terres maraîchères, autour du ruisseau des Gohards et de la place commerçante du Commandant Cousteau, avec son marché hebdomadaire. Des équipements publics (crèche, groupe scolaire, médiathèque, maisons de quartier, gymnase...) participent à la vie du quartier.



Groupe scolaire Julien-Gracq / Crèches / Médiathèque Floresca-Guépin / Maison de quartier / Gymnase / Jardins familiaux / Marché tous les mercredis, place du Commandant Cousteau / EHPAD / Pôle commercial
Tramway Ligne 1 / Chronobus C7



Groupe scolaire Julien-Gracq



Secteur sud



Place du Commandant Cousteau, accueille un marché le mercredi après-midi de 16h à 19h



Médiathèque Floresca-Guépin



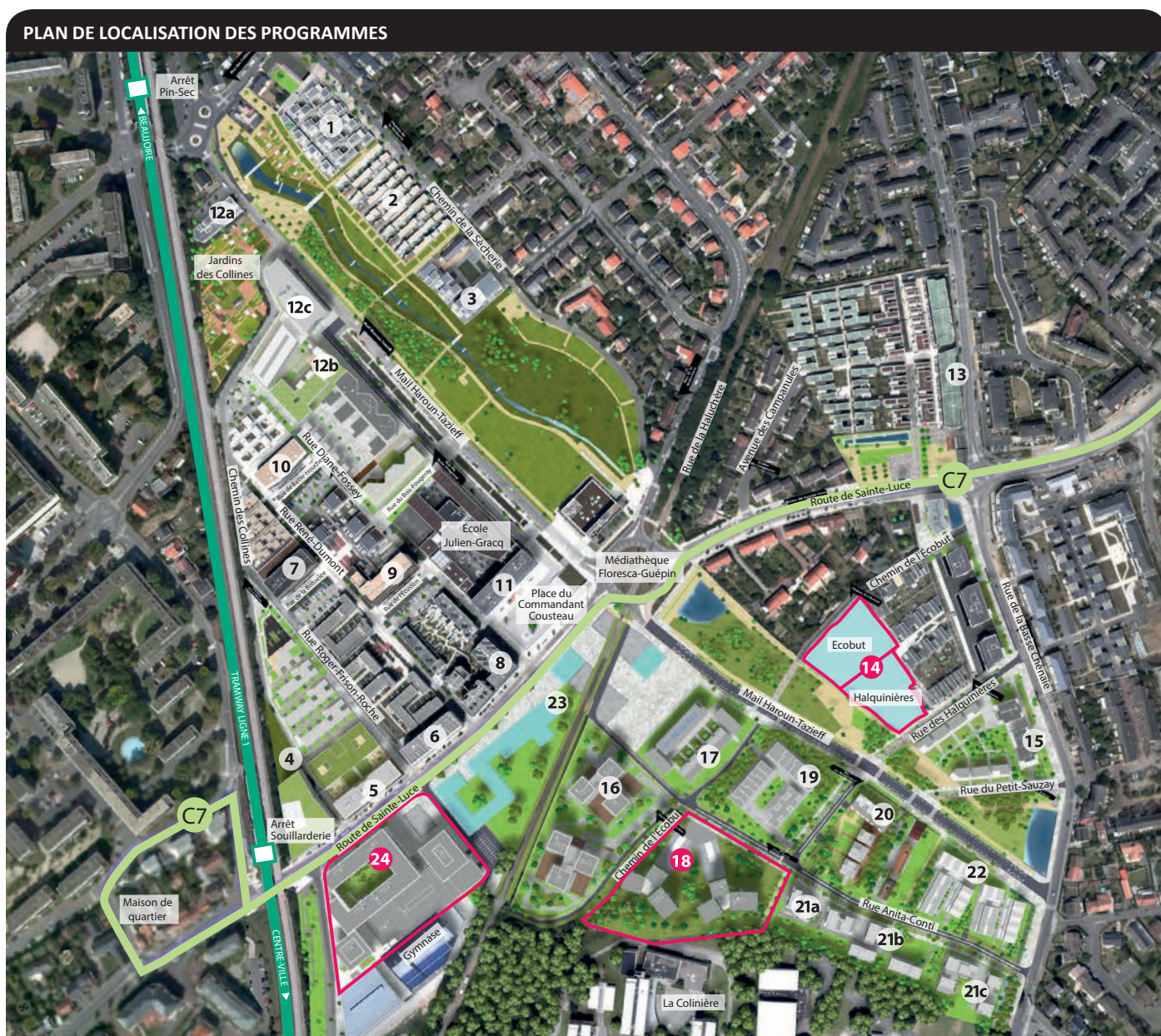
Les jardins familiaux et le ruisseau des Gohards



Crèche La Maison des Poupies



247 logements en commercialisation



PROJET D'HABITAT PARTICIPATIF



ECO-HAMEAU de la BASSE-CHENAIE - ÎLOT 14

LOT ECOBUT

Aménageur : Nantes Métropole Aménagement / Tél : 02 40 41 01 30

Descriptif : terrain de 3000 m² pour environ 15 maisons en autopromotion

Etat du projet : groupe constitué, possibilité de le rejoindre. Plus de renseignements : cheminecobut@outlook.fr

LOT HALQUINIÈRES

Descriptif : terrain de 1765 m² pour environ 10 maisons en autopromotion

Livraison : 2019

ACCESSION : LIBRE ET ABORDABLE

**L'ARCHIPEL - ÎLOT 18****Promoteur** : CISN / Tél. : 02 40 40 25 00**Architecte** : Armand Nouvet**Descriptif du programme** : 78 logements dont 35 logements en accession libre et 43 logements en accession abordable. Appartements du T2 au T5.**Livraison** : décembre 2018 (1^{ère} tranche) et novembre 2019 (2^{ème} tranche)**RUBIX - ÎLOT 24****Promoteur** : Groupe Giboire / Tél. : 02 51 82 22 92**Architecte** : Kaan Architecten**Descriptif du programme** : 151 logements dont 133 logements en accession libre et 18 logements en accession abordable. Périmètre ANRU avec possibilité TVA à taux réduit 5,5%. Du T1 au T4.**Livraison** : novembre 2018**Commercialisateur des logements en accession abordable**

Coop-logis / Tél. : 02 72 56 00 63

Descriptif du programme : 18 logements en accession abordable. Du T2 au T4.**Livraison** : novembre 2018

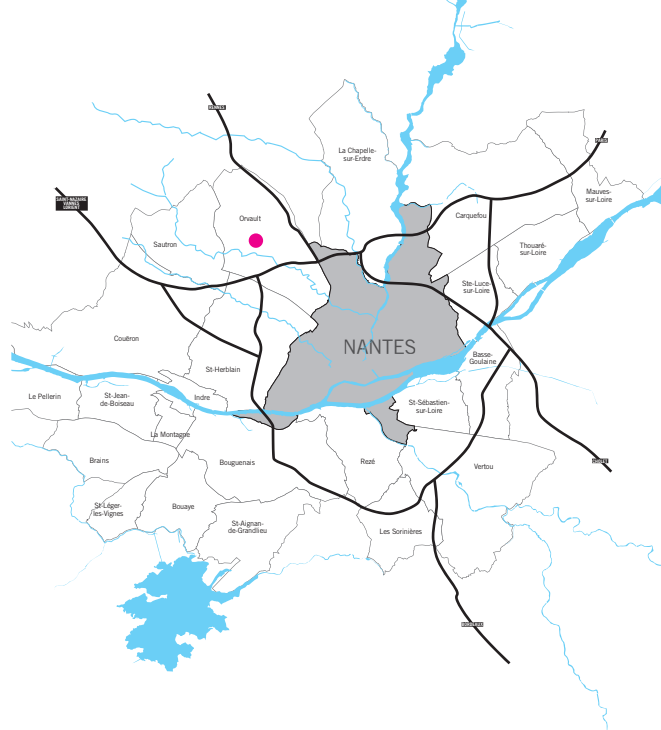
ORVAULT/ VALLON DES GARETTES

VIVRE AU CŒUR DU BOURG

Sur le Vallon des Garettes, à proximité du parc et du ruisseau du Raffuneau, maisons individuelles, petits collectifs et terrains à bâtir sont à découvrir dans un cadre naturel retrouvé.



Médiathèque / Aires de jeux : skatepark, terrains de tennis, terrain multisports, complexe sportif requalifié / Parc / Commerces de proximité



Jardins partagés



Médiathèque Ormédo



Maison individuelle



Programme Osmoz



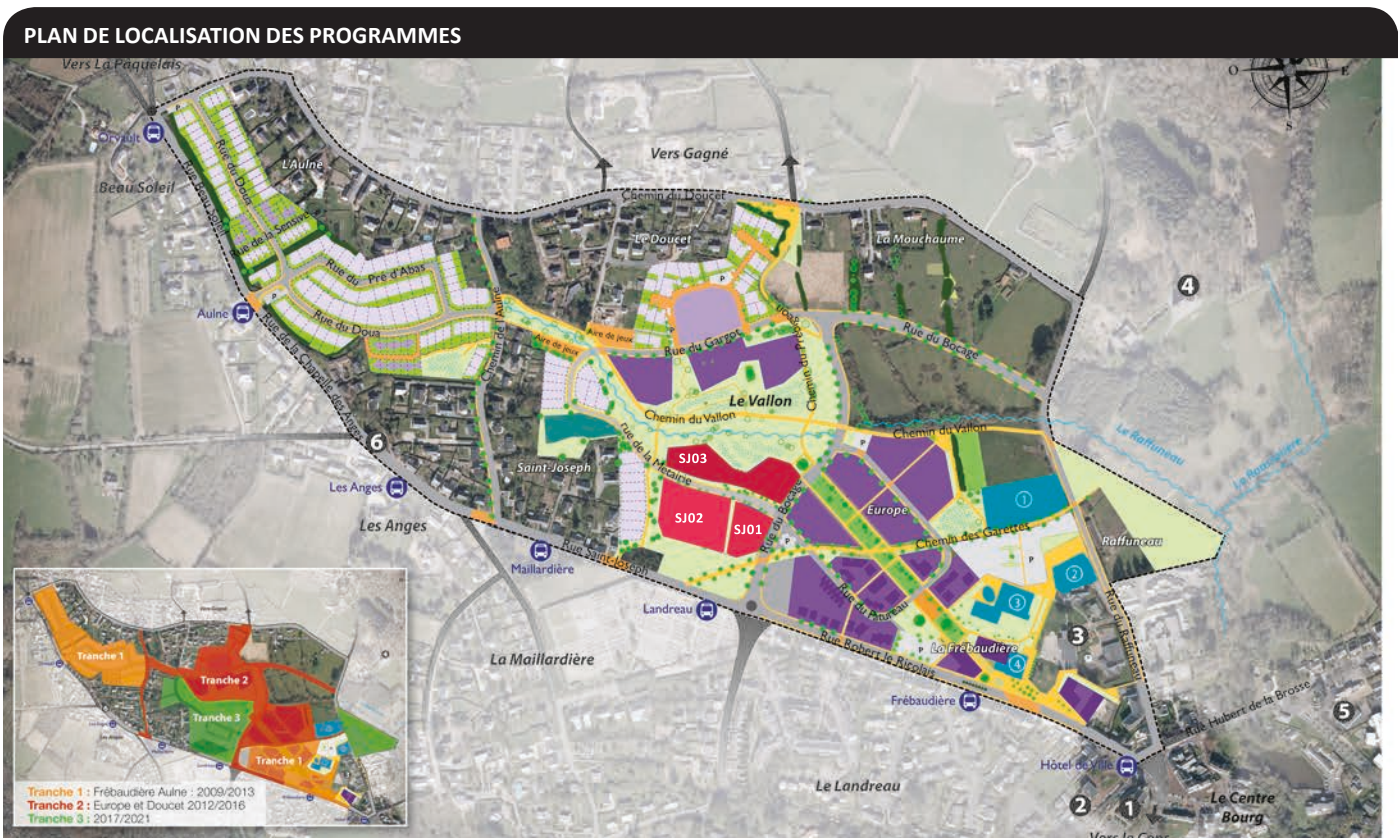
Promenade de l'Europe et aire de jeux



Esplanade de l'Europe et commerces de proximité



112 logements en commercialisation



ACCESSION : LIBRE ET ABORDABLE



CANOPÉE – ÎLOT SJ01

Promoteur : VILOGIA / Tél. : 08 11 88 19 81

Architecte : MFA

Descriptif du programme : 24 logements dont 17 appartements en accession libre et 7 appartements en accession abordable

Livraison : début 2020



ONLY WOOD – ÎLOT SJ02

Promoteurs : LNH et Coop Logis / Tél. : 02 72 56 00 63

Architecte : Vendredi architecture

Descriptif du programme : 40 logements dont 8 maisons en accession abordable et 32 appartements en locatif social

Livraison : début 2020

**ÎLOT SJ03****Promoteur** : Aiguillon / Tél. : 02 40 94 44 87**Architecte** : TICA**Descriptif du programme** : 48 logements dont 17 appartements en accession abordable et 31 appartements en locatif social**Livraison** : mi-2020**PROJET D'HABITAT PARTICIPATIF****Aménageur** : Nantes Métropole Aménagement / Tél : 02 40 41 01 30**Descriptif** : terrain de 4200 m² pour 7 à 8 maisons en autopromotion. Groupe en cours de constitution**TERRAINS À BÂTIR****Renseignements** : Nantes Métropole Aménagement / Florence Taillandier 02 40 41 01 68

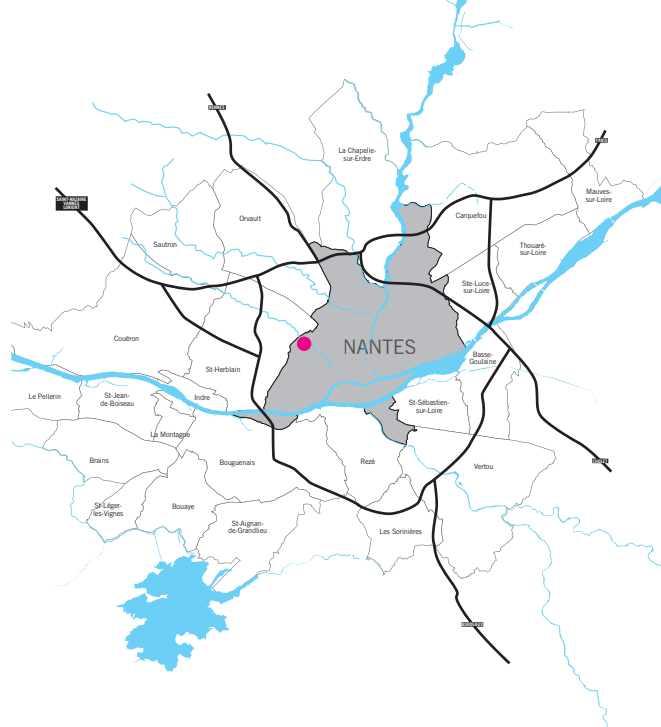
NANTES/ VALLON DES DERVALLIÈRES

UN QUARTIER DANS UN PARC

Au sein du Vallon des Dervallières, à proximité de la Chézine, de petits immeubles variés dans leurs formes architecturales s'insèrent avec douceur dans leur environnement.



École Dervallières-Chézine / Maison de quartier / Séquoia, pôle scientifique et environnement / Centre culturel La Fabrique
Chronobus C3, C6, C8



Séquoia, le pôle sciences et environnement propose différents dispositifs pour jouer et échanger autour des sciences et des questions environnementales.



Parc de la Chézine



La crèche municipale chlorophylle, accueille jusqu'à 70 enfants



L'école Dervallières-Chézine, entièrement restructurée en septembre 2009



Programme Woodywood



55 logements en commercialisation

ACCESSION : LIBRE ET ABORDABLE



BORNÉO - ÎLOT D

Promoteur : CISN Atlantique / Tél. : 02 40 40 25 00

Architecte : Beckmann & N'thépé

Descriptif du programme : 55 appartements du T2 au T5

Livraison : 2^{ème} semestre 2017

NOTES

A series of horizontal dotted lines for writing notes.

Nantes Métropole Aménagement

2-4 avenue Carnot

BP 50906

44009 Nantes cedex 1

Tél : 02 40 41 01 30

accueil@nantes-am.com

www.nantes-amenagement.fr



www.nantes-am.com

Credits images : Jean-Dominique Billaud / Nautilus, Valéry Jancheray, Roberto Garigandic, Amick Bienfait, images de symbole droits réservés - Nantes Métropole Aménagement (Mars 2018)