



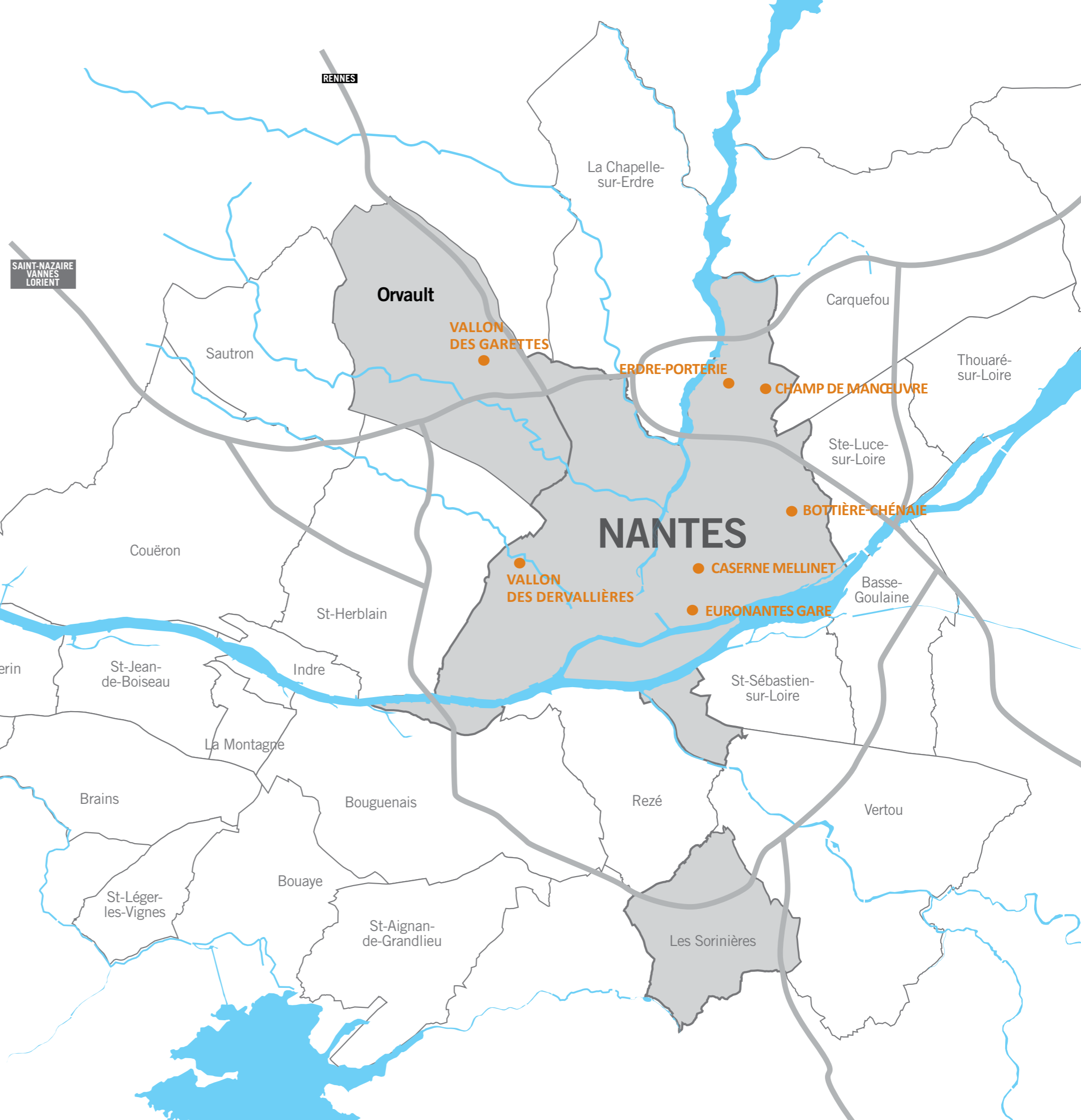
Découvrez 7 projets urbains

- > 15 programmes en commercialisation
- > 2 projets en habitat participatif
- > Sur Nantes et son agglomération

DÉCOUVREZ 7 PROJETS URBAINS ET LES PROGRAMMES AUJOURD'HUI EN COMMERCIALISATION SUR NANTES ET L'AGGLOMÉRATION

Nantes Métropole Aménagement est une Société Publique Locale (SPL) détenue à 100% par Nantes Métropole et 19 communes de l'agglomération. Sa mission est d'aménager le territoire dans le cadre de projets urbains, de réaliser des bâtiments publics ou économiques, et d'animer son parc immobilier d'entreprises.

Acteur essentiel du développement urbain, **Nantes Métropole Aménagement** compte une quarantaine de collaborateurs mobilisés pour conduire à bien les projets qui leur sont confiés, et accompagner au mieux les acteurs privés en charge de la commercialisation, dans le respect des règles d'accès préalablement définies par la collectivité.



BOTTIÈRE-CHÉNAIE

EQUIPEMENTS, COMMERCES ET SERVICES

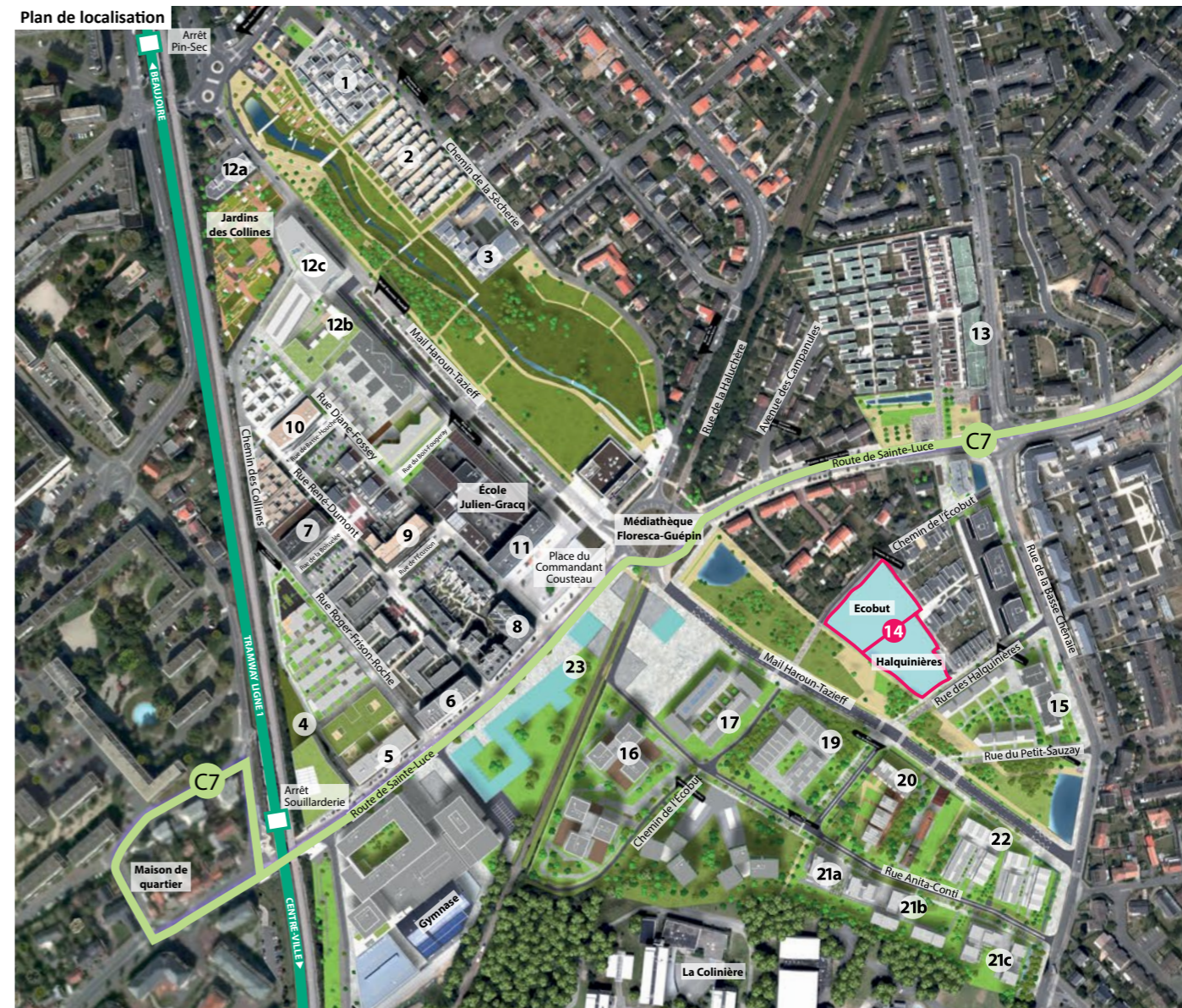
À quelques stations de tramway du centre-ville, Bottière-Chénaie se développe sur d'anciennes terres maraîchères, autour du ruisseau des Gohards et de la place commerçante du Commandant Cousteau, avec son marché hebdomadaire. Des équipements publics (crèche, groupe scolaire, médiathèque, maisons de quartier, gymnase...) participent à la vie du quartier.



Groupe scolaire / Crèches / Médiathèque / Maison de quartier / Gymnase / Jardins familiaux / Marché tous les mercredis, place du Commandant Cousteau / EHPAD / Pôle commercial / Tramway Ligne 1 / Chronobus C7



25 logements en commercialisation



Groupe scolaire Julien-Gracq



Espaces publics



Place du Commandant Cousteau, accueille un marché le mercredi après-midi de 16h à 19h



Médiathèque Floresca-Guépin



Les jardins familiaux et le ruisseau des Gohards



Maison des Poupies



ÎLOT 14

Aménageur : Nantes Métropole Aménagement / Tél : 02 40 41 01 30

HAMEAU ECOBUT

Descriptif : terrain de 3000 m2 pour environ 15 maisons en autopromotion

Etat du projet : groupe en cours de constitution

HAMEAU HALQUINIÈRES

Descriptif : terrain de 2000 m2 pour environ 10 maisons en autopromotion

Etat du projet : groupe constitué, possibilité de le rejoindre. Plus de renseignements : cheminecobut@outlook.fr

Livraison : été 2021

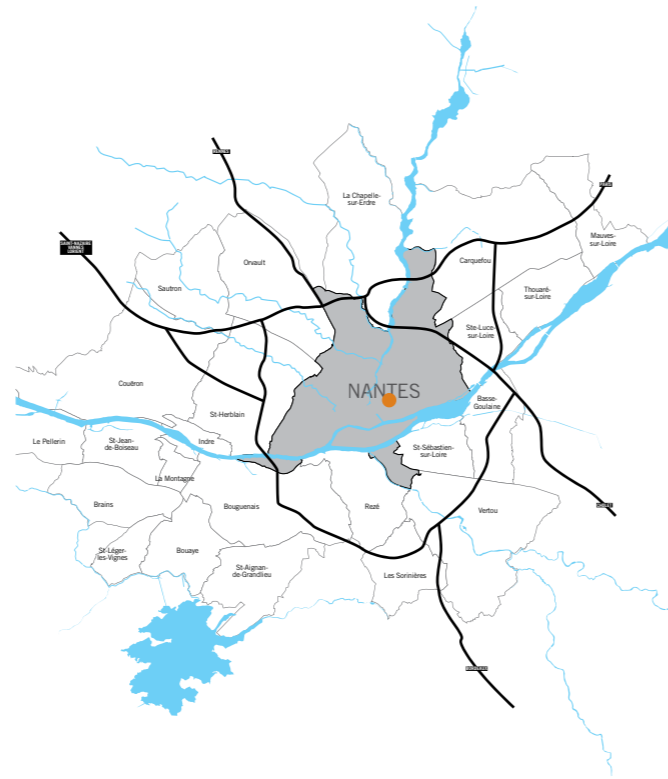
CASERNE MELLINET

PROJET RÉSIDENTIEL EN CENTRE-VILLE

Situé à l'est du centre-ville de Nantes, à deux pas de la gare et du jardin des plantes, le projet de la caserne Mellinet propose une offre diversifiée de 1 700 logements, des espaces d'activités et de nouveaux équipements publics.



Écoles / Crèche / Équipements sportifs / Jardins / Commerces de proximité / Station Bicloo / Chronobus C1 et C6



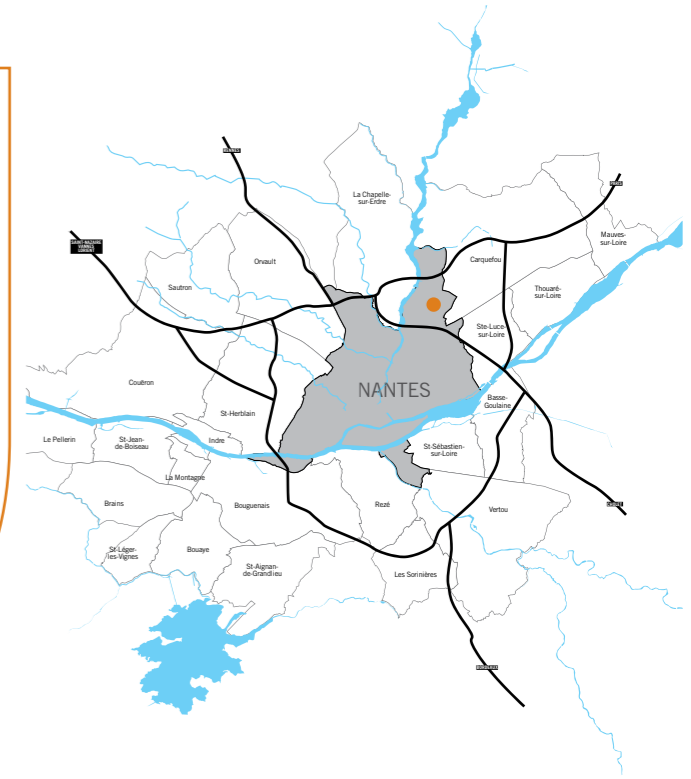
CHAMP DE MANŒUVRE

HABITER UN QUARTIER NATURE

Situé à l'est de Nantes, le futur quartier Champ de Manœuvre prévoit la construction d'environ 2000 logements, des espaces publics et des équipements, le tout dans un quartier boisé.



Crèche / École / Aire de jeux / Jardins / Commerces de proximité / Chronobus C6



108 logements en commercialisation



MEMORY - ÎLOT 4A

Promoteur : CIF / Tél. : 02 40 99 40 99

Architecte : Thibaud Babled

Descriptif du programme : 45 logements collectifs (T2 au T5) et 12 maisons individuelles (T4 et T5) en accession abordable

Livraison : début 2020



OWEN - ÎLOT 4B

Promoteur : GHT / Tél. : 02 40 85 46 78

Architecte : TACT

Descriptif du programme : 15 maisons individuelles (T4 duplex et triplex et au T5 triplex) et 36 logements collectifs (T2 au T4, dont 6 duplex) en accession abordable

Livraison : début 2020



56 logements en commercialisation



ÎLOT BS5A

Promoteur : CIF / Tél. : 02 40 99 40 99

Architecte : Jacques BOUCHETON

Descriptif du programme : 32 logements en accession libre et 24 logements en accession abordable

Livraison : Fin 2021

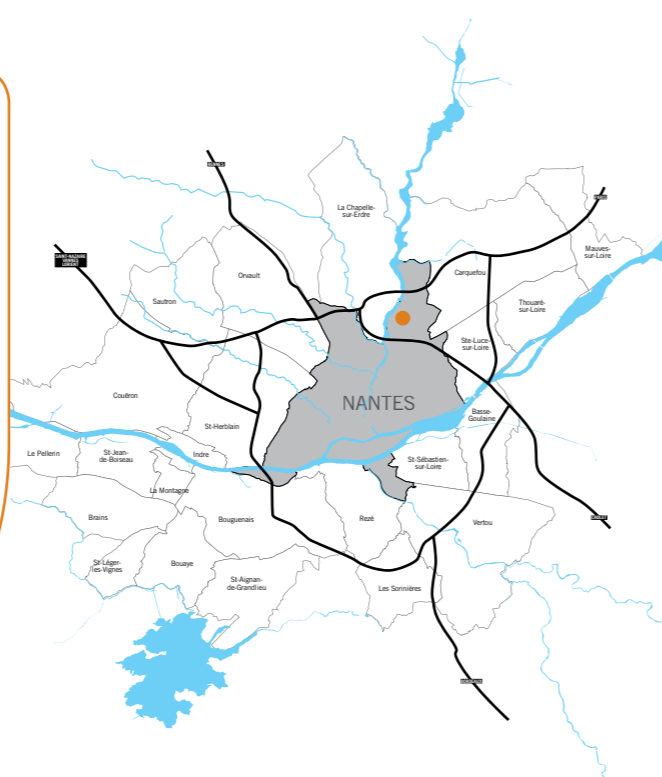
ERDRE-PORTERIE

VIVRE AU BORD DE L'ERDRE

Au nord de Nantes, au cœur du quartier de Saint-Joseph de Porterie, le projet Erdre-Porterie prévoit près de 2500 nouveaux logements sur plusieurs sites, des commerces de proximité, des équipements et des espaces publics.



Crèche bilingue / École / Collège / Bibliothèque / Gymnases /
Les bords de l'Erdre à proximité / EHPAD /
Commerces et services de proximité
Chronobus C6



299 logements en commercialisation

Plan de localisation



Gymnase Jean Vincent



Crèche Hansel et Gretel



Collège Simone Veil



Marché de Saint-Joseph-de-Porterie



Jardins partagés



EDENWOOD - ÎLOT VL2

Promoteur : Kaufman & Broad / Tél. : 08 00 54 40 00

Architecte : Atelier Raum

Descriptif du programme : 54 logements du studio au T4 en accession libre

Livraison : 2018



ERDRE RIVE GAUCHE - ÎLOT BO10

Promoteur : Gambetta / Tél. : 02 51 84 44 40

Architecte : Franklin Azzi

Descriptif du programme : 87 appartements, dont 19 dédiés au locatif social et 68 en accession libre

Livraison : fin 2020



WHITE - ÎLOT VL3A

Promoteur : Groupe Launay / Tél. : 02 40 41 10 00

Architecte : MORE Architecture

Descriptif du programme : 12 logements en accession libre et 12 logements accession abordable

Livraison : Septembre 2020



AULNEO - ÎLOT VL09

Promoteur : Galeo / Tél. : 02 40 85 00 00

Architecte : Avenier Cornejo architectes

Descriptif du programme : 72 logements en accession libre

Livraison : 2e trimestre 2021

OAKWOOD - ÎLOT VL09

Promoteur : Vilogia / Tél. : 0 811 88 19 81

Architecte : Odile SEYLER et Jacques LUCAN

Descriptif du programme : 52 logements dédiés au locatif social

Livraison : 2e trimestre 2021



HABITAT PARTICIPATIF - Ô DE L'ERDRE

Maître d'ouvrage : CIF Coopératif

Descriptif : terrain de 1400 m² pour 10 logements en PSLA

Etat du projet : Groupe en cours de constitution.

Pour plus de renseignements :

Florence Rousselot de L'Eco-habitant, 06 87 93 50 16

Livraison : mi-2021



EURONANTES GARE MALAKOFF CENTRE

ENTRE GARE ET LOIRE

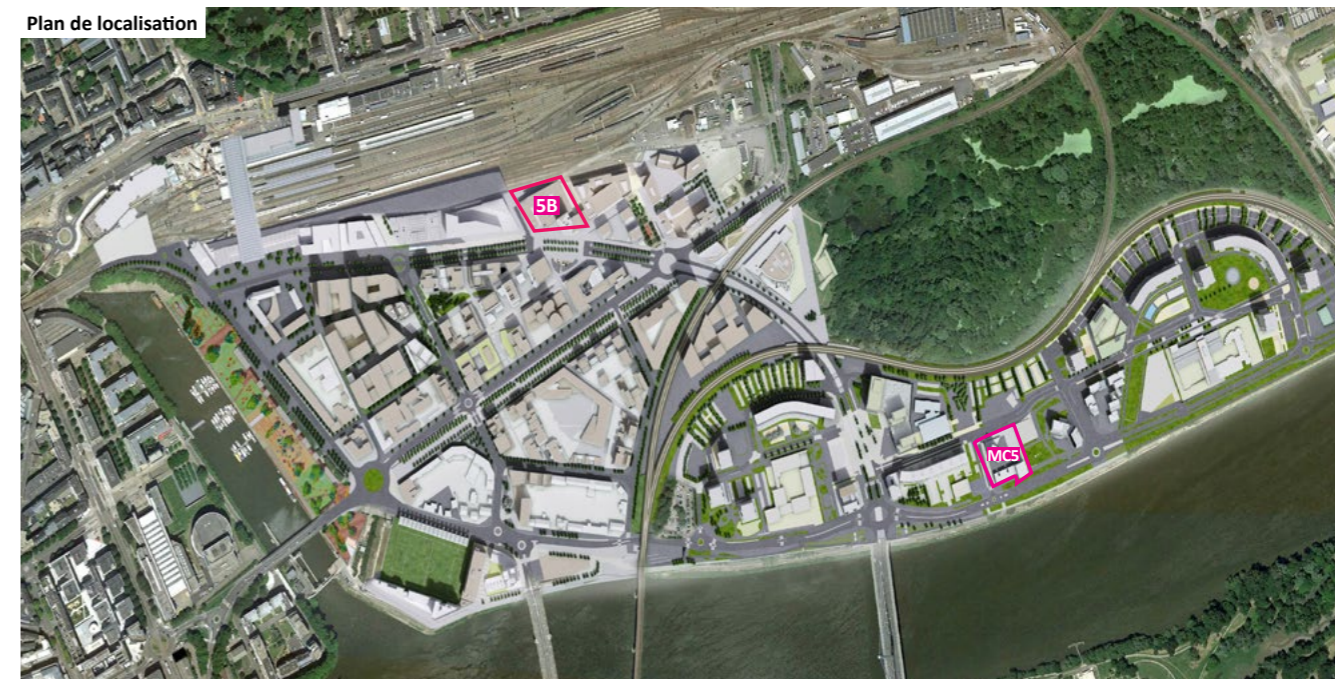
À proximité de la gare, du centre historique et de la Loire, EuroNantes est un projet multifacette où se côtoient activités, logements, services et espaces de vie dans un environnement agréable (Loire, Petite Amazonie, canal St Félix). Futur pôle d'affaires européen, c'est également un quartier central à vivre, ouvert et durable.



Collège / Écoles / Maison de quartier / Gymnase / Piscine
Chronobus C5 et C3 / Gare TGV / Station Bicloo



126 logements en commercialisation



Gymnase Malakoff 3



Collège Sophie Germain



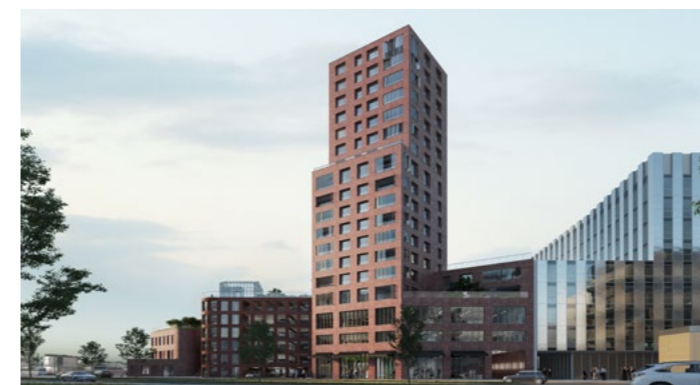
Programme Nouvelle Vague



Pont Eric-Tabarly



Mail Pablo Picasso



VISEO - ÎLOT 5B
Promoteur : Giboire / Tél. : 02 40 47 47 77
Architecte : Atelier Raum
Descriptif du programme : 76 logements, dont 58 en accession libre et 18 en accession abordable
Livraison : avril 2020



ERIOLE - ÎLOT MCS
Promoteur : GHT / Tél. : 02 40 85 46 78
Architecte : Emmanuelle Colboc
Descriptif du programme : 50 logements en accession abordable
Livraison : 2020

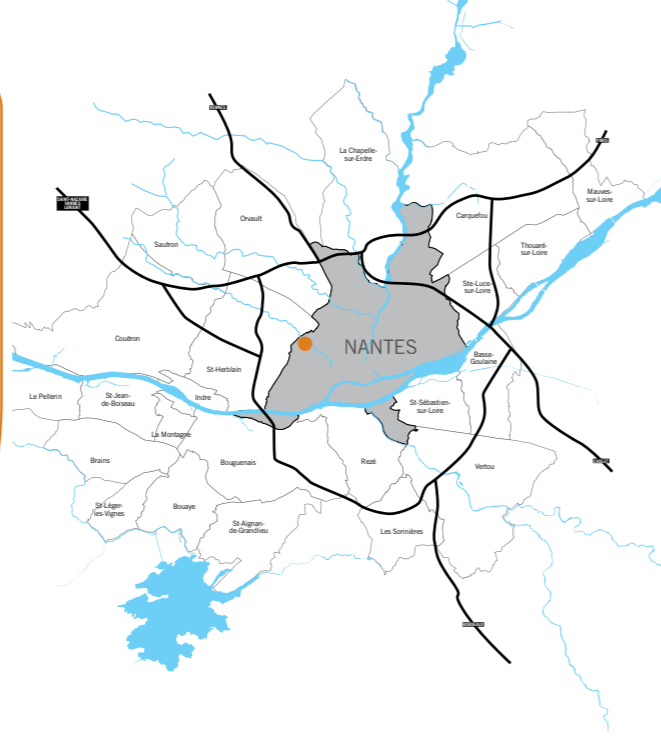
VALLON DES DERVALLIÈRES

UN QUARTIER DANS UN PARC

Au sein du Vallon des Dervallières, à proximité de la Chézine, de petits immeubles variés dans leurs formes architecturales s'insèrent avec douceur dans leur environnement.



École / Maison de quartier / Séquoia, pôle scientifique et environnement / Centre culturel La Fabrique
Chronobus C3, C6, C8



55 logements en commercialisation

Séquoia, le pôle sciences et environnement



Parc de la Chézine



La crèche bilingue Bornéo



L'école Dervallières-Chézine, entièrement restructurée en septembre 2009



Programme Woodywood



Jardins partagés



Plan de localisation



BORNÉO - ÎLOT D

Promoteur : CISN Atlantique / Tél. : 02 40 40 25 00

Architecte : Beckmann & N'thépé

Descriptif du programme : 55 appartements du T2 au T5 en accession libre et abordable

Livraison : 2018

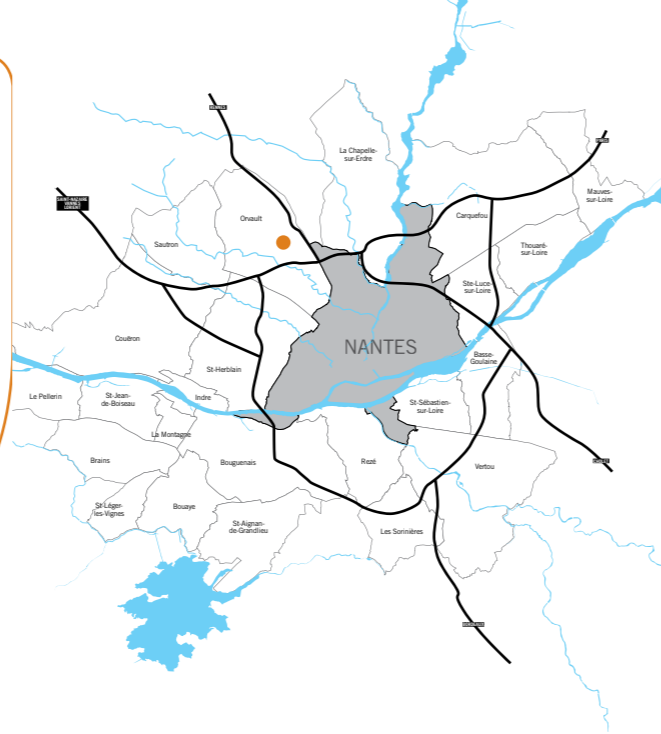
VALLON DES GARETTES

VIVRE AU CŒUR DU BOURG

Sur le Vallon des Garettes, à proximité du parc et du ruisseau du Raffoneau, maisons individuelles, petits collectifs et terrains à bâtir sont à découvrir dans un cadre naturel retrouvé.



Médiathèque / Aires de jeux : skatepark, terrains de tennis, terrain multisports, complexe sportif requalifié / Parc / Commerces de proximité



24 logements en commercialisation

Jardins partagés



Médiathèque Ormédo



Maison individuelle



Programme Osmoz



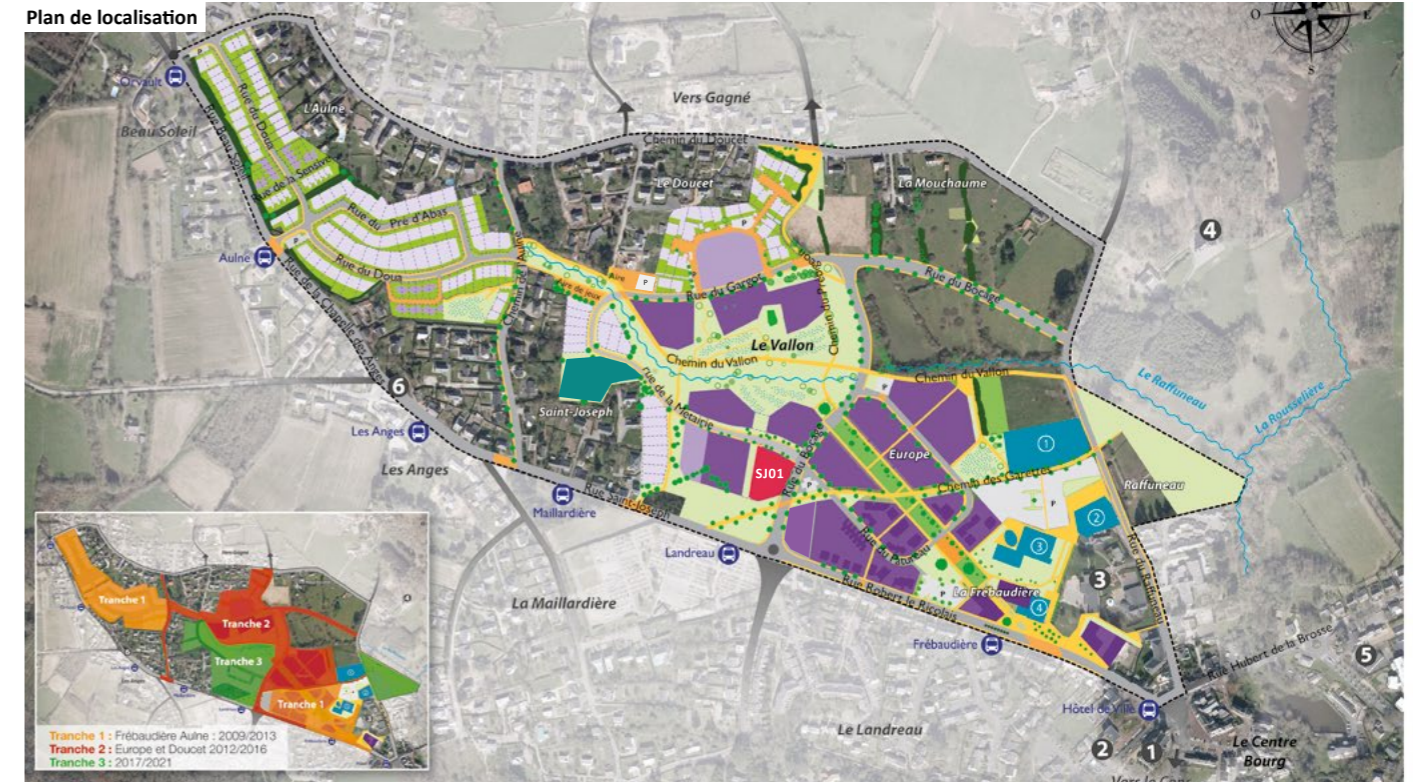
Promenade de l'Europe et aire de jeux



Esplanade de l'Europe et commerces de proximité



Plan de localisation



CANOPÉE – ÎLOT SJ01

Promoteur : VILOGIA / Tél. : 08 11 88 19 81

Architecte : MFA

Descriptif du programme : 24 logements dont 17 appartements en accession libre et 7 appartements en accession abordable

Livraison : début 2020

QU'EST-CE QUE L'HABITAT PARTICIPATIF

UNE AUTRE IDÉE DU LOGEMENT

L'habitat participatif est une nouvelle façon de construire son logement en favorisant le vivre ensemble tout en préservant son intimité. Les futurs habitants conçoivent collectivement leur lieu de vie (logements, espaces mutualisés et collectifs, gestion de ces espaces) pour répondre à leurs besoins et à la vie entre voisins qu'ils souhaitent créer.

Programmes Hameaux Ecobut et Halquinières - Bottière Chénaie p.5
 Programme Ô de l'Erdre (CIF Coopératif) - Erdre Porterie p.10

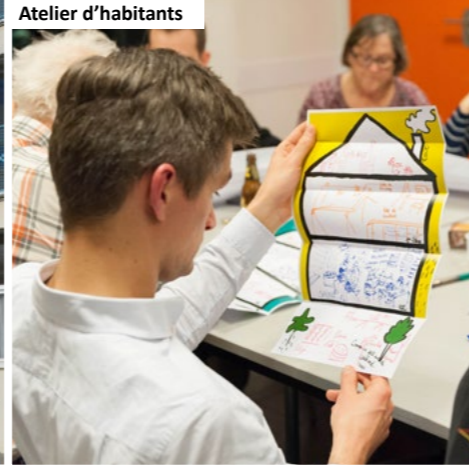
NOTES

A series of horizontal dotted lines for taking notes.

Emile, Madeleine Champ de Mars



Atelier d'habitants



Atelier d'habitants



La Rizerie, Madeleine Champ de Mars



La Boîte Noire, Bottière Chénaie



Escapades, Erdre Porterie





Nantes Métropole Aménagement

2-4 avenue Carnot

BP 50906

44009 Nantes cedex 1

Tél : 02 40 41 01 30

www.nantes-amenagement.fr