

avec Nantes Métropole Aménagement
Inventez votre logement
et la vie qui va avec !



ERDRE
PORTERIE

Groupe
de futurs habitants
en cours
de constitution.
REJOIGNEZ
L'AVENTURE !

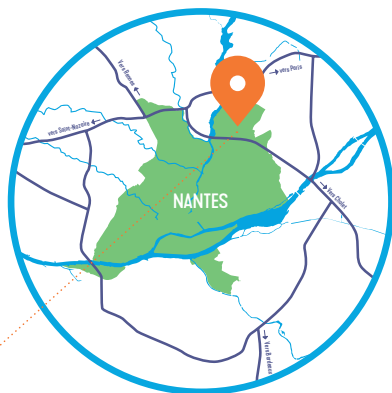
Votre projet d'habitat participatif

> en auto-promotion <

À NANTES

ERDRE PORTERIE

À deux pas de l'Erdre



Localisation

Zac Erdre Porterie, rue du haut launay, Nantes

Lancé en 2004 par la ville de Nantes et mis en œuvre par Nantes Métropole Aménagement, le nouveau quartier Erdre-Porterie situé au Nord-Est de Nantes, à proximité de l'Erdre, s'est développé sur plusieurs sites et s'est fait dans la continuité du bourg de Saint-Joseph de Porterie.

À 25 minutes du centre ville et à quelques minutes du périphérique, Erdre Porterie s'est construit autour de son histoire maraîchère et de ses paysages dans une démarche de développement durable. Logements, commerces, équipements publics, transports, squares et jardins : tout est conçu pour faciliter un quotidien respectueux de l'environnement dans un cadre de vie remarquable.

Au cœur de ce nouveau quartier :

un terrain de **1400 m²** dédié à l'habitat participatif

pour environ **15 logements** intermédiaires

en **auto-promotion*** (accession libre et abordable)

* C'est-à-dire, sans passer par un promoteur.

LES + DU QUARTIER

Un quartier bien desservi et une circulation douce

- À moins de 25 minutes du centre-ville avec le Chronobus C6
- 9 km de bandes et pistes cyclables

De nombreux équipements

- Crèche franco-allemande Hansel et Gretel
- École du Linot
- Nouveau collège de 24 classes (retrée 2017)
- 2 gymnases
- EHPAD (Établissement d'Hébergement pour Personnes Âgées Dépendantes)

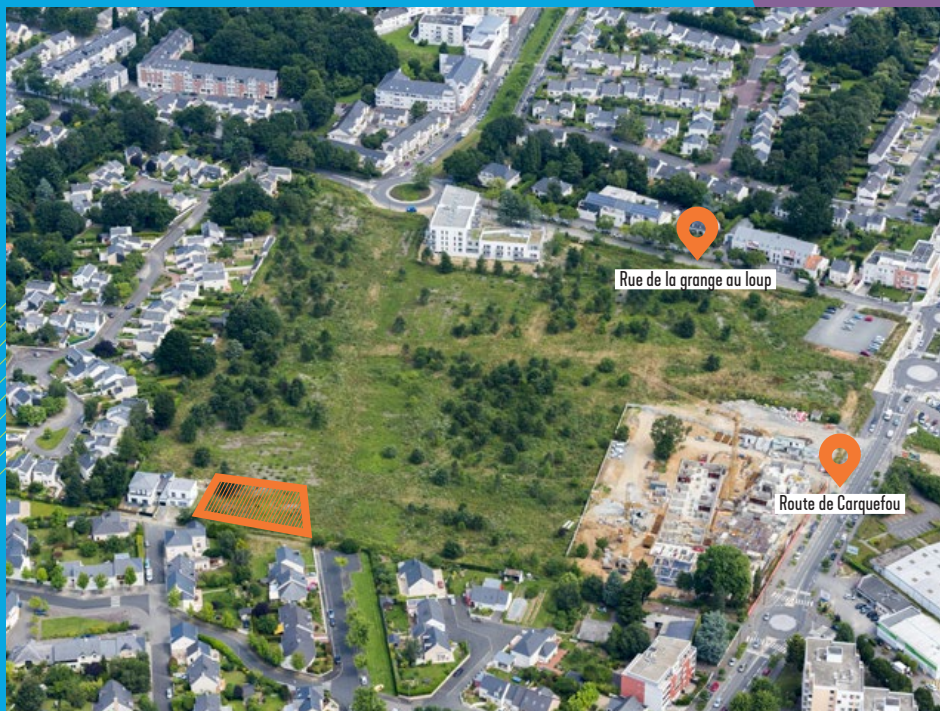
Des commerces et services de proximité

- 22 commerces de proximité
- Création d'un supermarché de proximité (à venir)
- De nouveaux commerces et services à venir

Un cadre de vie privilégié

- Parcs et squares avec aires de jeux
- Mares, bassins, haies bocagères...
- L'Erdre à proximité





CARACTÉRISTIQUES TECHNIQUES

Terrain

1 400 m² avec une capacité constructible de 900 m² de surface de plancher.

Programme

Environ 15 logements intermédiaires en auto-promotion, en accession libre ou abordable. Logement intermédiaire en R+1 avec entrée individuelle et espace extérieur confortable (balcon, terrasse ou jardin). Stationnement mutualisé en sous-sol. Espaces communs à définir avec le groupe de futurs habitants.

Montage et prix

Le prix du terrain est de 432€/m² TTC en accession libre et de 360€/m² TTC en accession abordable auquel le prix de la construction s'ajoutera et dépendra des choix constructifs opérés par le groupe.

ACTEURS ET MÉTHODE



Collectivités

Ville de Nantes et Nantes Métropole : validation du projet d'habitat participatif et de la qualification d'accès abordable.

Aménageur

Nantes Métropole Aménagement : réservation, cession du foncier, coordination urbaine et prise en charge des ateliers participatifs pendant la phase d'incubation du projet.

Architecte

L'architecte sera choisi par le groupe de futurs habitants en concertation avec Nantes Métropole Aménagement, Nantes Métropole et l'urbaniste du projet. Les permis de construire seront élaborés en coordination avec la maîtrise d'œuvre urbaine de la ZAC.



UN ACCOMPAGNEMENT PRIVILÉGIÉ POUR UN LANCEMENT DE PROJET SÉCURISÉ

Nantes Métropole Aménagement a choisi de s'adjoindre les compétences d'une consultante en habitat participatif, Capucine Mezeix (agence SCOPIC) aux côtés du responsable de l'opération, David Blondeau (NMA), pour accompagner les futurs habitants dans cette aventure collective.

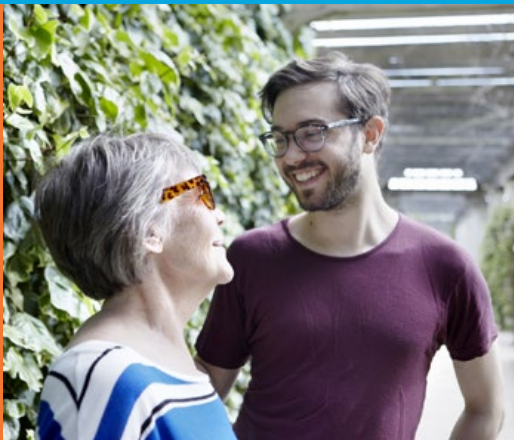
Des ateliers sont proposés aux futurs habitants pour faire émerger leurs besoins et leurs idées, construire un collectif et leur permettre d'avancer ensemble sereinement en conciliant leurs intérêts individuels et ceux du groupe.

Ce programme s'inscrit dans le cadre de l'initiative métropolitaine en faveur de l'habitat participatif

Habitat
PARTICIPATIF

une initiative de
Nantes
Métropole

L'HABITAT PARTICIPATIF, EST-CE FAIT POUR MOI ?



L'habitat participatif est une nouvelle façon de construire son logement en favorisant le vivre ensemble tout en préservant son intimité. Les futurs habitants conçoivent collectivement leur lieu de vie (logements, espaces mutualisés et collectifs, gestion de ces espaces) pour répondre à leurs besoins et à la vie entre voisins qu'ils souhaitent créer.



Vous rêvez d'inventer votre logement et la vie qui va avec ?
Vous voulez partager plus qu'un « bonjour » avec vos voisins ?
La solidarité, l'entraide et le vivre ensemble répondent à vos valeurs ?

Lancez-vous !

CONTACTS

David BLONDEAU,
responsable d'opération
02 40 41 01 68
david.blondeau@nantes-am.com

Capucine MEZEIX,
chargée de mission habitat participatif
06 95 79 53 72
capucine.habitatparticipatif@gmail.com

+ D'INFOS
erdreporterie-habitatparticipatif.fr