

DOULON-GOHARDS

Dialogue
Citoyen
2019-2023



Le forum du projet urbain

Dimanche 20 septembre 2020
de 14h à 19h

PROGRAMME DES ANIMATIONS

Renseignements :
équipe de quartier Doulon-Bottière
69 rue de la Bottière 44300 Nantes
Tel. 02 40 41 61 40





Comprendre le projet urbain

»»» Déambulation libre sur la rue de la Papotière

En continu, de 14 à 17h

Flânez sur ce tronçon de la rue, exceptionnellement fermé à la circulation automobile, et découvrez tous les potentiels d'un espace apaisé. À l'image des futurs quartiers prévus dans le projet Doulon-Gohards.

»»» Exposition du projet urbain

En continu, place du forum, de 14h à 17h

Vous ne pouvez pas la rater ! Grâce à ces grands panneaux en bois, l'exposition transmet toutes les informations clés sur le projet. Des membres de l'équipe projet sont présents pour répondre à vos questions.

»»» Rencontres avec les fermiers des 3 premières fermes urbaines

En continu, place du forum, de 14h à 17h

La ferme de la Louëtrie, la ferme du Bois des Anses et la ferme de la St Médard fonctionneront d'ici 2022. Toutes en production bio, elles ont chacune leurs particularités. Les fermiers présents vous expliqueront tout !

»»» Balade dans la future grande traversée

Départ à 15h place du forum, durée 1H30
(prévoir des chaussures tous terrains)

Réservé aux piétons et aux cyclistes, cet axe connectera à terme Doulon à la Loire. Dès 2023, la grande traversée reliera le nouveau quartier Vallon des Gohards à la rue Noé Garreau.

Rentrez dès à présent en immersion via cette balade commentée par Anne-Sylvie Bruel, paysagiste du projet.



»»» Conférence sur le projet urbain

Rendez-vous à 17h, place du Forum

Cette conférence propose un tour d'horizon des grands éléments de cette première phase opérationnelle du projet Doulon-Gohards (2019-2023). Un temps collectif pour mieux comprendre et échanger en présence de tous les acteurs du projet.





Tester le projet urbain

»»» La rue pour tous, la rue aux enfants!

En continu, rue de la Papotière, de 14h à 17h

Demain, les « fragments », ces nouveaux quartiers de Doulon-Gohards seront piétons et cyclables. Les voitures seront stationnées à l'entrée du quartier de manière à ce que les habitants et usagers circulent en toute sérénité.

Pour le forum, la rue de la Papotière devient piétonne et laisse imaginer tous les usages possibles. Profitez des animations en continu : atelier de fabrication, parcours de motricité, jeux libres...

»»» Tous en selle!

En continu, rue de la Papotière, de 14h à 17h

Par les associations Place au Vélo et Vélocampus

Le projet Doulon-Gohards a pour objectif de faire la part belle à la circulation cyclable : ré-aménagement de la rue de la Papotière, création de voies et quartiers sans voitures... il participe ainsi à atteindre les objectifs de l'agglomération : passer de 6 % à 12 % de cyclistes d'ici 2030.

Profitez de la présence des associations pour vous informer, réaliser un contrôle technique de vos vélos et des micro-réparations.

»»» Je jardine, tu jardines, nous jardinons

* Atelier pédagogique autour du végétal

En continu, rue de la Papotière, de 14h à 17h - Tout public

Par l'association ECOS

Apprenez à reconnaître et récolter des graines de plantes, familiarisez-vous aux techniques de séchage et de conservation, et fabriquez vos propres bombes à graines.

* Balade botanique sur le site des Moissons Nouvelles

Départ à 14h30 place du forum - Tout public

Par l'association ECOS

Partez à la découverte de ce site exceptionnel, de son potager géant sous serre, des plantes et de leurs usages : culinaires, mellifères, médicinales...

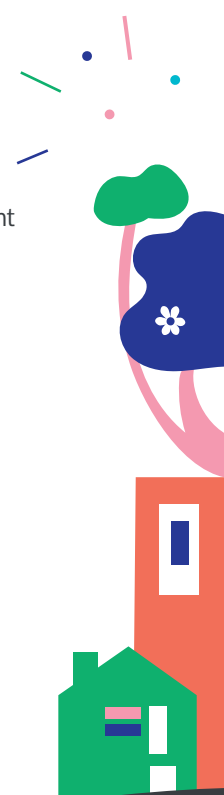
* Spectacle « Jardi'non, Jardi'nez »

Début à 16h - dès 4 ans - 45mn

Par la Compagnie Filou

M^{me} Elsé, citadine invétérée, a décidé de se mettre au vert... mais le jardin n'est pas son univers : elle trouve la terre dégoutante et n'y connaît rien ! Grâce aux conseils avisés des habitants de ce petit monde, elle découvrira pas à pas toutes les étapes du cycle de la fleur.

Un spectacle de clown et de kamishibai pour découvrir en chansons les petits secrets du jardin et se familiariser avec le monde de la Nature.



Se souvenir pour construire le futur

»»» **Exposition**
« Images sonores du Vieux Doulon »
 En continu, de 14h à 17h - Place du forum - Tout public
 Par l'association Fotosonor

Kermesse du Vieux Doulon, relations maraîchers-cheminots, course de cageots, histoires de familles... Une exposition à la fois visuelle et sonore sur la mémoire du quartier. Une initiative issue de l'atelier de concertation de 2016.

»»» **Visite archéologique sur le site de la future école**
 En continu, de 14h à 17h - Tout public
 Exposition et visites (toutes les 20mn)

Venez découvrir les fouilles en cours sur le site de la future école et partez sur les traces de l'histoire de Doulon ! Lors de visites commentées, l'équipe de la Direction du Patrimoine et de l'Archéologie de Nantes Métropole vous présentera les premiers résultats des fouilles qu'ils mènent sur le site.

Animations continues

| | | | |
|--------------------------|--|-----------------------------------|---|
| En continu, de 14h à 17h | Exposition du projet urbain | Place du forum | 1 |
| | Village des acteurs des fermes urbaines | Place du forum | 1 |
| | Tous en selles! Animations autour du vélo | Rue de la Papotière | 2 |
| | La rue pour tous, la rue aux enfants | Rue de la Papotière | 2 |
| | Exposition et visite des fouilles archéologiques | Site de la future école | 3 |
| | Atelier pédagogique autour du végétal | Rue de la Papotière Stand ECOS | 2 |
| | Exposition « Images sonores du Vieux Doulon » | Place du forum | 1 |

Les rendez-vous

| | | | |
|--|---|--|---|
| 14h30 Durée: 1h Tout public | Balade botanique sur le site des Moissons Nouvelles | Départ place du forum | 1 |
| 15h00 Durée: 1h30 Chaussures tous terrains | Visite préfigurative de la grande traversée | Départ place du forum | 1 |
| 16h00 Durée: 45mn À partir de 4 ans | Spectacle pour les enfants « Jard'i'non Jardni'nez » | Rue de la Papotière Stand spectacle | 2 |
| 17h00 | Conférence sur le projet urbain Suivi d'un pot convivial | Place du forum Le hangar | 1 |

- 1 Place du forum
- 2 Rue de la Papotière
- 3 Site de la future école

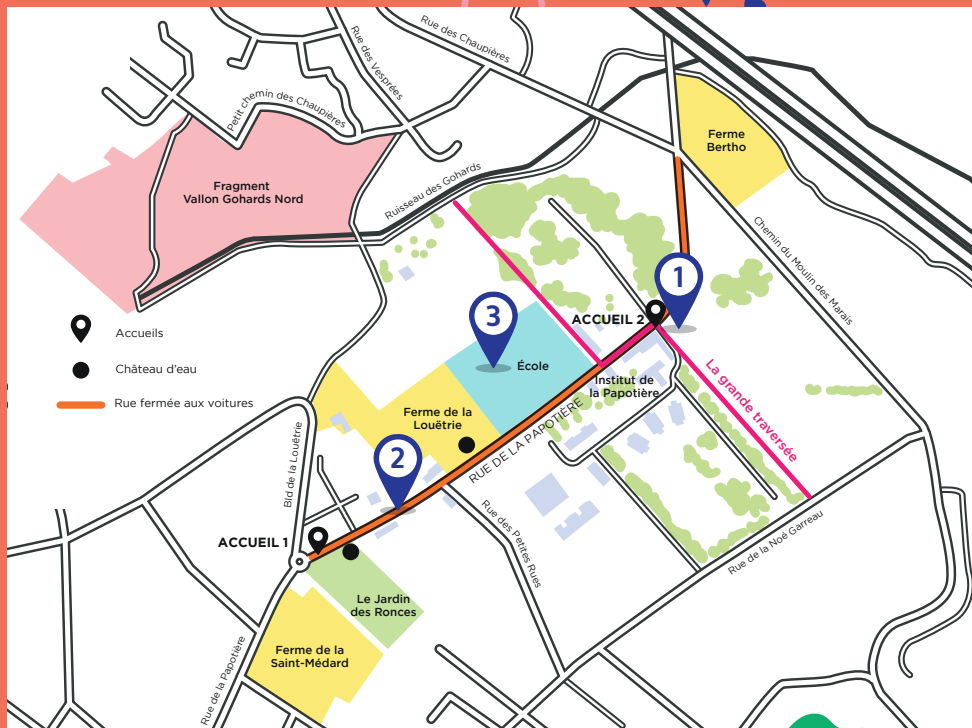
Plan
au dos

- 1
- 2
- 3

Place du forum

Rue de la Papotière

Site de la future école



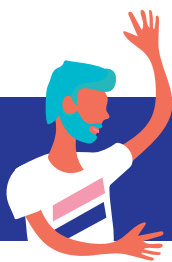
Crédits : programmation et conception graphique : © SCOPIC

RESPECTONS LES GESTES BARRIÈRE



En partenariat avec:

- ECOS
- Place au Vélo
- Vélocampus
- La compagnie Filou
- Madame Suzie
- Fotosonor



ACCÈS SITE

Rue de la Papotière à Nantes
Bus 87 arrêt Vieux Doulon
ou Chaupières

RENSEIGNEMENTS

Équipe de quartier Doulon-Bottière
02 40 41 61 40