

Se déplacer dans
Doulon-Gohards



LES MOBILITÉS ALTERNATIVES SE DÉVELOPPENT À DOULON-GOHARDS

Un changement profond dans nos pratiques quotidiennes de mobilité est devenu nécessaire. Il s'agit de répondre aux impératifs de transition écologique et de santé publique, d'accompagner l'arrivée de nouveaux habitants, et de continuer à développer les transports en commun dans un contexte de densité urbaine. Pour favoriser ces nouveaux usages, Nantes Métropole renforce son réseau de transports en commun et aménage les espaces publics pour donner la priorité aux vélos, aux piétons et aux transports collectifs. Une priorité qui se concrétise dans le projet Doulon-Gohards.

De nouveaux cheminements piétons et cycles

Doulon-Gohards concrétise l'ambition d'une ville de la proximité et des courtes distances, accordant une grande place aux piétons et vélos. Sont ainsi prévus de nouveaux cheminements doux qui irrigueront tout le secteur.

La rue de la Papotière est réaménagée pour la sécurité des cyclistes et des piétons. Côté faubourg agricole, elle voit la création d'une bande de 10 mètres de large pour accueillir une circulation exclusivement dédiée aux piétons et aux cycles. Côté cœur de bourg, elle est bordée de pistes cyclables et de trottoirs confortables. La vitesse y est limitée à 30 km/h.

Avec son double alignement de chênes, la Grande Traversée est un nouvel axe nord-sud entièrement dédié aux piétons et cycles. Dans un environnement de qualité, elle prolonge le cheminement existant le long du périphérique. Elle enjambe le ruisseau des Gohards dans son parcours entre la rue des Vesprées (elle-même requalifiée avec celle du Loiret) et l'école Claire Bretécher, avant de rejoindre, à terme, la Loire à Vélo.

Une offre de transports publics renforcée

Entouré par la route de Sainte-Luce, les voies ferroviaires et le périphérique Est, Doulon-Gohards est bien connecté au cœur de la métropole par les transports en commun, dont plusieurs lignes seront renforcées dans les années à venir. Est ainsi prévu le prolongement de la ligne Chronobus C7 Trianon / Clairais – Souillarderie, de Souillarderie à Boulevard de Doulon. Une nouvelle ligne de busway (ligne 8) reliera Bouguenais au boulevard de Doulon à Nantes, en passant par l'Île de Nantes et le nouveau CHU.

Enfin, la ligne de bus 87 va connaître une augmentation de fréquence, ainsi qu'un réaménagement de ses quais incluant des abris voyageurs et une accessibilité PMR dans le cadre du réaménagement de la rue de la Papotière.

Et côté stationnements ?

Comment fonctionne un îlot sans voiture ?

Sur l'ensemble des fragments résidentiels du projet, a été fait le choix d'îlots d'habitation sans voiture. À l'intérieur du fragment, seule la circulation à pied et à vélo sera donc possible, à raison d'une place par logement et de quelques places visiteurs complémentaires dans chacun des parkings silo, dotés de bornes de recharges électriques. Ils bénéficieront d'équipements pour faciliter les déplacements quotidiens des piétons, des cycles et des personnes à mobilité réduite, comme la mise à disposition de petites « carrioles » pour transporter ses courses de sa voiture à son logement. Un vrai choix de vie pour les habitants dans un quartier engagé dans la transition écologique. Les locaux vélo seront dimensionnés pour stationner son vélo individuel comme son triporteur et seront dotés de points de recharge électrique.

Comment accéder aux équipements et services de proximité ?

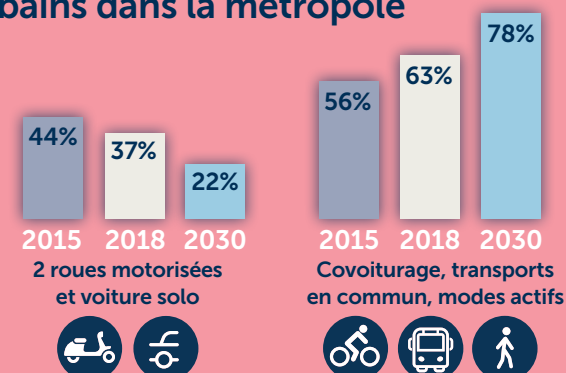
Afin de garantir l'accès aux équipements, commerces et services de proximités, les stationnements passeront en zone bleue de la place du Vieux Doulon à la rue Saint-Médard et sur le parvis de l'école (voir carte au dos). Par ailleurs, le marquage des places de stationnement dans les rues résidentielles sera clarifié. Objectif : libérer les trottoirs et sécuriser les parcours piétons-cycles.



Calendrier

- 1 2024
Aménagement de la Grande Traversée Nord et requalification de la rue de la Papotière
- 2 2025-2026
Requalification des rues Loiret et Vesprées
- 3 2027-2028
Aménagement des cheminements du fragment Louëtrie et requalification du bd Louëtrie
- 4 2029
Aménagement de la Grande Traversée Sud jusqu'à Noé Garreau
- 5 À PARTIR DE 2030
Aménagement des cheminements vers le parc du Grand Blottereau et du parc de la Verdure

Les objectifs du Plan de déplacements urbains dans la métropole



ma rue
mon quartier
ma ville

LES ÉVOLUTIONS DE L'OFFRE DE DÉPLACEMENT JUSQU'EN 2035



DEMAIN, UN QUARTIER CONNECTÉ À LA MÉTROPOLE



TRAJETS DEPUIS LA PLACE DU VIEUX DOULON

Bottière-Chénaie (Place du Commandant Cousteau)

10 min 5 min 15 min

Bourg de Sainte-Luce

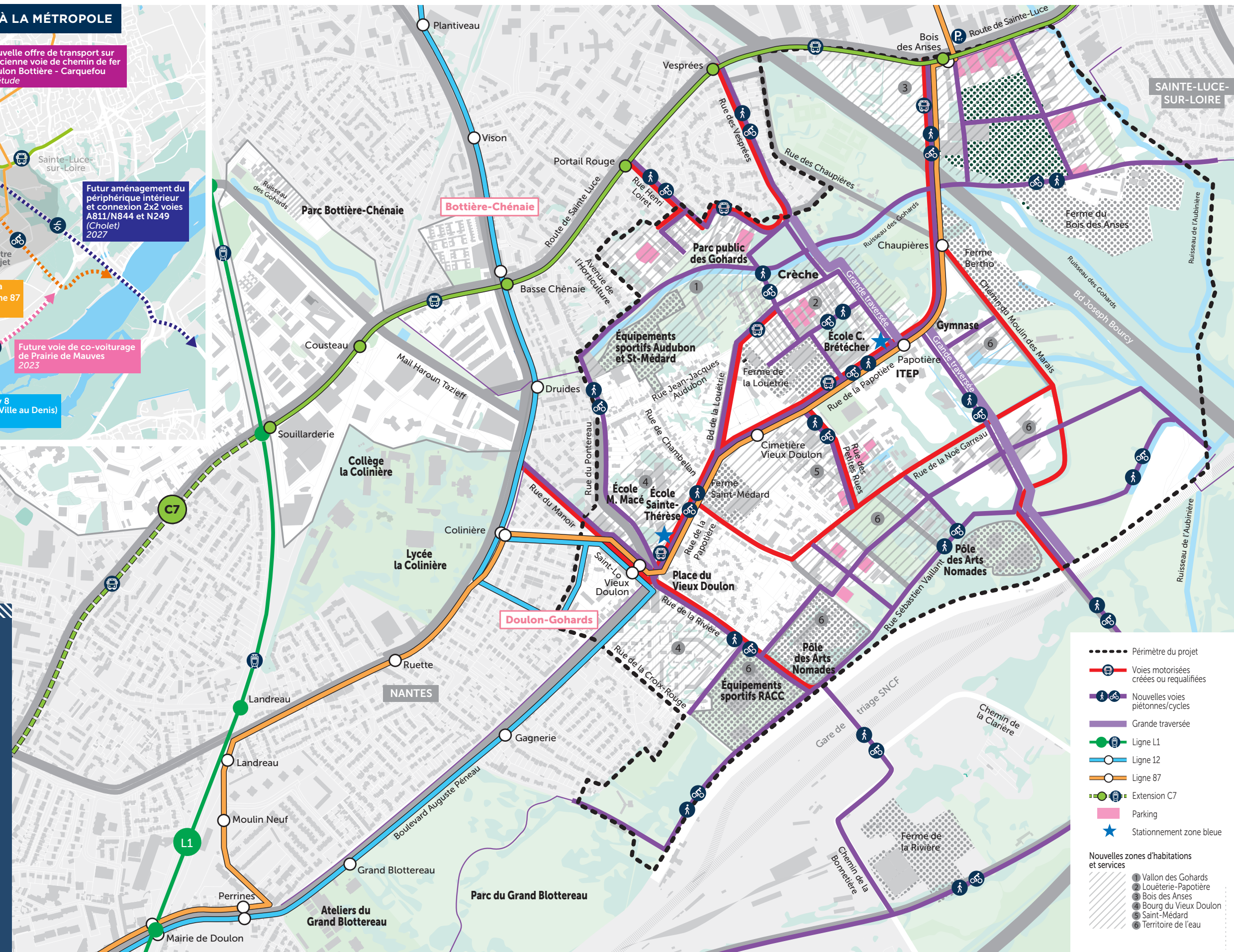
15 min 10 min 25 min

Paradis

17 min 10 min 30 min

Gare de Nantes

20 min 18 min



- Périmètre du projet
 - [Bus icon] Voies motorisées créées ou requalifiées
 - [Bicycle icon] Nouvelles voies piétonnes/cycles
 - [Purple line] Grande traversée
 - [Green line] Ligne L1
 - [Blue line] Ligne 12
 - [Orange line] Ligne 87
 - [Green dashed line] Extension C7
 - [Pink box] Parking
 - [Star icon] Stationnement zone bleue
- Nouvelles zones d'habitations et services
- 1 Vallon des Gohards
 - 2 Louétierie-Papotièrre
 - 3 Bois des Anses
 - 4 Bourg du Vieux Doulon
 - 5 Saint-Médard
 - 6 Territoire de l'eu