



Mallève 2



**Bureaux et ateliers de 15 m²
à 750 m²**



À partir de :

> Bureau : 96 € HT / HC / m²/an
> Atelier : 40 € HT / HC / m²/an



**Bus lignes 81, C20, E1 : arrêt Fardière
Tram 1 : arrêt Jean-Moulin
Périphérique Ouest : sortie n°30**



**1 boulevard Jean Moulin
44100 NANTES**



Notre offre

Pensés pour accueillir nouveaux acteurs économiques et structures déjà implantées, les hôtels d'entreprises comme Mallève 2 facilitent votre installation et votre développement au sein du tissu économique local.

- ✓ Situé à l'ouest de Nantes, à proximité de la périphérie
- ✓ Des loyers attractifs à tarifs progressifs,
- ✓ Une grande flexibilité avec un préavis court, la possibilité de changer de local et/ou de site en fonction des projets de développement de votre entreprise
- ✓ Convention d'occupation précaire du domaine public avec un préavis de 2 mois à tout moment
- ✓ Dépôt de garantie de 2 mois de loyer HT
- ✓ Parking clôturé et mutualisé

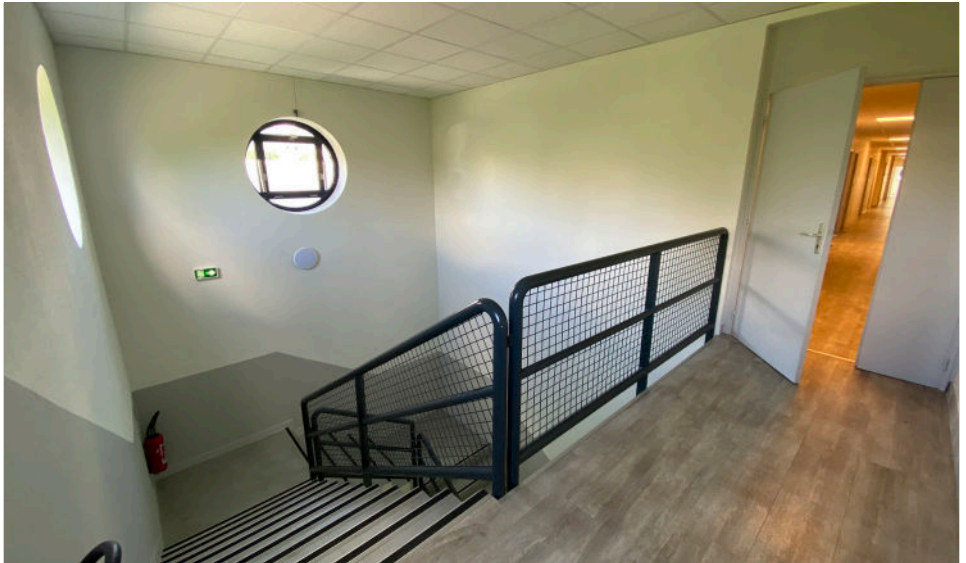
VOTRE CONTACT PRIVILÉGIÉ



Christine Antoine

06 37 36 64 41

location-locaux@nantes-am.com



NANTES
MÉTROPOLE
AMÉNAGEMENT

Retrouvez toutes nos
disponibilités sur notre site



www.nantes-amenagement.fr

